

УТВЕРЖДАЮ
Начальник управления
образования и науки области

Т. Г. Котельникова
«31» мая 2018 г.



ПАСПОРТ ДОСТУПНОСТИ

объекта социальной инфраструктуры (ОСИ)

№ 39

1. Общие сведения об объекте

1.1. Наименование (вид) объекта здание Тамбовского областного государственного бюджетного профессионального образовательного учреждения «Строительный колледж»

1.2. Адрес объекта

392003 Россия, Тамбовская область, город Тамбов, ул. Бульвар Энтузиастов, д. 2

1.3. Сведения о размещении объекта:

- отдельно стоящее здание колледжа, 4 этажа, 7242,1 кв м

- наличие прилегающего земельного участка (да, нет);

да, 25883 кв м,

1.4. Год постройки здания

здание колледжа – 1968-2001г. г., последнего капитального ремонта – нет.

1.5. Дата предстоящих плановых ремонтных работ: *текущего 2018 г., капитального – не запланирован*

сведения об организации, расположенной на объекте

1.6. Название организации (учреждения), (полное юридическое наименование – согласно Уставу, краткое наименование)

Тамбовское областное государственное бюджетное профессиональное образовательное учреждение «Строительный колледж»

ТОГБПОУ «Строительный колледж»

1.7. Юридический адрес организации (учреждения)

392003 Россия, Тамбовская область, город Тамбов, ул. Бульвар Энтузиастов, д. 2

1.8. Основание для пользования объектом (оперативное управление, аренда, собственность) оперативное управление

1.9. Форма собственности (государственная, негосударственная)

государственная

1.10. Территориальная принадлежность (*федеральная, региональная, муниципальная*) региональная

1.11. Вышестоящая организация (*наименование*)

Управление образования и науки Тамбовской области

1.12. Адрес вышестоящей организации, другие координаты

392000 Россия, г.Тамбов, ул. Советская, д.108

2. Характеристика деятельности организации на объекте

(по обслуживанию населения)

2.1 Сфера деятельности (*здравоохранение, образование, социальная защита, физическая культура и спорт, культура, связь и информация, транспорт, жилой фонд, потребительский рынок и сфера услуг, другое*)

образование

2.2 Виды оказываемых услуг среднее профессиональное образование

2.3 Форма оказания услуг: (на объекте, с длительным пребыванием, в т.ч. проживанием, на дому, дистанционно) на объекте с длительным пребыванием

2.4 Категории обслуживаемого населения по возрасту: (дети, взрослые трудоспособного возраста, пожилые; все возрастные категории)

дети, взрослые трудоспособного возраста

2.5 Категории обслуживаемых инвалидов: *инвалиды, передвигающиеся на коляске, инвалиды с нарушениями опорно-двигательного аппарата; нарушениями зрения, нарушениями слуха, нарушениями умственного развития*

нет

2.6 Плановая мощность: посещаемость (количество обслуживаемых в день), вместимость, пропускная способность 730 чел.

2.7 Участие в исполнении ИПР инвалида, ребенка-инвалида (да, нет) нет

3. Состояние доступности объекта

3.1 Путь следования к объекту пассажирским транспортом

(описать маршрут движения с использованием пассажирского транспорта)

не пользуется

наличие адаптированного пассажирского транспорта к объекту не имеется

3.2 Путь к объекту от ближайшей остановки пассажирского транспорта:

3.2.1 расстояние до объекта от остановки транспорта 30 м

3.2.2 время движения (пешком) 1-2 мин

3.2.3 наличие выделенного от проезжей части пешеходного пути (*да, нет*), да

3.2.4 Перекрестки: *нерегулируемые; регулируемые, со звуковой сигнализацией, таймером; нет* нерегулируемые

3.2.5 Информация на пути следования к объекту: *акустическая, тактильная, визуальная; нет нет*

3.2.6 Перепады высоты на пути: *есть, нет (описать _____) нет*

Их обустройство для инвалидов на коляске: *да, нет (_____) нет*

3.3 Организация доступности объекта для инвалидов – форма обслуживания*

№№ п/п	Категория инвалидов (вид нарушения)	Вариант организации доступности объекта (формы обслуживания)*
1.	Все категории инвалидов и МГН	ДУ
	<i>в том числе инвалиды:</i>	
2	передвигающиеся на креслах-колясках	ДУ
3	с нарушениями опорно-двигательного аппарата	ДУ
4	с нарушениями зрения	ДУ
5	с нарушениями слуха	ДУ
6	с нарушениями умственного развития	ДУ

* - указывается один из вариантов: «А», «Б», «ДУ», «ВНД»

3.4 Состояние доступности основных структурно-функциональных зон

№ № п \п	Основные структурно-функциональные зоны	Состояние доступности, в том числе для основных категорий инвалидов**
1	Территория, прилегающая к зданию (участок)	ДУ
2	Вход (входы) в здание	ДУ
3	Путь (пути) движения внутри здания (в т.ч. пути эвакуации)	ДУ
4	Зона целевого назначения здания (целевого посещения объекта)	ДУ
5	Санитарно-гигиенические помещения	ДУ
6	Система информации и связи (на всех зонах)	ДУ
7	Пути движения к объекту (от остановки транспорта)	ДУ

** Указывается: **ДП-В** - доступно полностью всем; **ДП-И** (К, О, С, Г, У) – доступно полностью избирательно (указать категории инвалидов); **ДЧ-В** - доступно частично всем; **ДЧ-И** (К, О, С, Г, У) – доступно частично избирательно (указать категории инвалидов); **ДУ** - доступно условно, **ВНД** – временно недоступно

3.5. ИТОГОВОЕ ЗАКЛЮЧЕНИЕ о состоянии доступности ОСИ: ДУ.

4. Управленческое решение

4.1. Рекомендации по адаптации основных структурных элементов объекта

№ п/п	Основные структурно-функциональные зоны объекта	Рекомендации по адаптации объекта (вид работы)*
1	Территория, прилегающая к зданию (участок)	<i>индивидуальное решение с ТСП</i>
2	Вход (входы) в здание	<i>Текущий ремонт</i>
3	Путь (пути) движения внутри здания (в т.ч. пути эвакуации)	<i>индивидуальное решение с ТСП</i>
4	Зона целевого назначения здания (целевого посещения объекта)	<i>Текущий ремонт</i>
5	Санитарно-гигиенические помещения	<i>индивидуальное решение с ТСП</i>
6	Система информации на объекте (на всех зонах)	<i>индивидуальное решение с ТСП</i>
7	Пути движения к объекту (от остановки транспорта)	<i>индивидуальное решение с ТСП</i>
8	Все зоны и участки	<i>Текущий ремонт, индивидуальное решение с ТСП</i>

* - указывается один из вариантов (видов работ): не нуждается; ремонт (текущий, капитальный); индивидуальное решение с ТСП; технические решения невозможны - организация альтернативной формы обслуживания

4.2. Период проведения работ 2015 - 2016 г., по мере поступления финансовых средств в рамках исполнения программы «Доступная среда», внебюджетных средств

(указывается наименование документа: программы, плана)

4.3 Ожидаемый результат (по состоянию доступности) после выполнения работ по адаптации Доступно частично для категорий О,С,Г

Оценка результата исполнения программы, плана (по состоянию доступности)

4.4. Для принятия решения требуется, не требуется (нужное подчеркнуть):

Согласование _____


Имеется заключение уполномоченной организации о состоянии доступности объекта (наименование документа и выдавшей его организации, дата), прилагается

4.5. Информация размещена (обновлена) на Карте доступности субъекта Российской Федерации дата _____
(наименование сайта, портала)

5. Особые отметки

Паспорт сформирован на основании:

1. Анкеты (информации об объекте) от "14" мая 2018 г.,
2. Акта обследования объекта: N 1 от "14" мая 2018 г.,
3. Решения Комиссии _____ от «14» мая 2018 г.

УТВЕРЖДАЮ
Директор ТОГБПОУ
«Строительный колледж»

А.И. Ананьев
«14» мая 2018г.

АНКЕТА
(информация об объекте социальной инфраструктуры)
К ПАСПОРТУ ДОСТУПНОСТИ ОСИ
№ 39

1. Общие сведения об объекте

1.1. Наименование (вид) объекта здание Тамбовского областного государственного бюджетного профессионального образовательного учреждения «Строительный колледж»

1.2. Адрес объекта
392003 Россия, Тамбовская область, город Тамбов, ул. Бульвар Энтузиастов, д. 2

1.3. Сведения о размещении объекта:
- отдельно стоящее здание 4 этажа, 7242,1 кв.м.
- часть здания этажей (или на этаже), кв.м.

1.4. Год постройки здания 1968 – 2001 гг., последнего капитального ремонта нет.

1.5. Дата предстоящих плановых ремонтных работ: текущего 2018 г., капитального не запланирован.

Сведения об организации, расположенной на объекте

1.6. Название организации (учреждения), (полное юридическое наименование – согласно Уставу, краткое наименование)
Тамбовское областное государственное бюджетное профессиональное образовательное учреждение «Строительный колледж»
ТОГБПОУ «Строительный колледж»

1.7. Юридический адрес организации (учреждения)
392003 Россия, Тамбовская область, город Тамбов, ул. Бульвар Энтузиастов, д. 2

1.8. Основание для пользования объектом (оперативное управление, аренда, собственность) оперативное управление

1.9. Форма собственности (государственная, негосударственная) государственная

1.10. Территориальная принадлежность (федеральная, региональная, муниципальная)

региональная

1.11. Вышестоящая организация (наименование) Управление образования и науки Тамбовской области

1.12. Адрес вышестоящей организации, другие координаты

392000 Россия, г.Тамбов, ул. Советская, д.108

2. Характеристика деятельности организации на объекте

2.1 Сфера деятельности (здравоохранение, образование, социальная защита, физическая культура и спорт, культура, связь и информация, транспорт, жилой фонд, потребительский рынок и сфера услуг, другое образование

2.2 Виды оказываемых услуг реализация программ среднего профессионального образования

2.3 Форма оказания услуг: (на объекте, с длительным пребыванием, в т.ч. проживанием, на дому, дистанционно) на объекте

2.4 Категории обслуживаемого населения по возрасту: (дети, взрослые трудоспособного возраста, пожилые; все возрастные категории) дети, взрослые трудоспособного возраста

2.5 Категории обслуживаемых инвалидов: инвалиды, передвигающиеся на коляске, инвалиды с нарушениями опорно-двигательного аппарата; нарушениями зрения, нарушениями слуха, нарушениями умственного развития

нет

2.6 Плановая мощность: посещаемость (количество обслуживаемых в день), вместимость, пропускная способность 730 чел.

2.7 Участие в исполнении ИПР инвалида, ребенка-инвалида (да, нет) нет

3. Состояние доступности объекта для инвалидов и других маломобильных групп населения (МГН)

3.1 Путь следования к объекту пассажирским транспортом

(описать маршрут движения с использованием пассажирского транспорта)

не пользуется

наличие адаптированного пассажирского транспорта к объекту не имеется

3.2 Путь к объекту от ближайшей остановки пассажирского транспорта:

3.2.1 расстояние до объекта от остановки транспорта 30 м

3.2.2 время движения (пешком) 1-2 мин

3.2.3 наличие выделенного от проезжей части пешеходного пути (да, нет),
да

3.2.4 Перекрестки: *нерегулируемые; регулируемые, со звуковой сигнализацией, таймером; нет нерегулированные*

3.2.5 Информация на пути следования к объекту: *акустическая, тактильная, визуальная; нет*

нет

3.2.6 Перепады высоты на пути: *есть, нет* (описать _____) нет

Их обустройство для инвалидов на коляске: *да, нет* (_____) нет

3.3 Вариант организации доступности ОСИ (формы обслуживания)* с учетом СП 35-101-2001

№№ п/п	Категория инвалидов (вид нарушения)	Вариант организации доступности объекта
1.	Все категории инвалидов и МГН	ДУ
	<i>в том числе инвалиды:</i>	
2	передвигающиеся на креслах-колясках	ДУ
3	с нарушениями опорно-двигательного аппарата	ДУ
4	с нарушениями зрения	ДУ
5	с нарушениями слуха	ДУ
6	с нарушениями умственного развития	ДУ

* - указывается один из вариантов: «А», «Б», «ДУ», «ВНД»

4. Управленческое решение (предложения по адаптации основных структурных элементов объекта)

№ п \п	Основные структурно-функциональные зоны объекта	Рекомендации по адаптации объекта (вид работы)*
1	Территория, прилегающая к зданию (участок)	индивидуальное решение с ТСП
2	Вход (входы) в здание	Текущий ремонт
3	Путь (пути) движения внутри здания (в т.ч. пути эвакуации)	индивидуальное решение с ТСП
4	Зона целевого назначения (целевого посещения объекта)	Текущий ремонт
5	Санитарно-гигиенические помещения	индивидуальное решение с ТСП
6	Система информации на объекте (на всех зонах)	индивидуальное решение с ТСП
7	Пути движения к объекту (от остановки	индивидуальное

	транспорта)	решение с ТСР
8.	Все зоны и участки	Текущий ремонт, индивидуальное решение с ТСР

*- указывается один из вариантов (видов работ): не нуждается; ремонт (текущий, капитальный); индивидуальное решение с ТСР; технические решения невозможны – организация альтернативной формы обслуживания

Размещение информации на Карте доступности субъекта РФ согласовано _____

(подпись, Ф.И.О., должность; координаты для связи уполномоченного представителя объекта)

УТВЕРЖДАЮ

Начальник управления
образования и науки области
Т.П. Котельникова

«31» мая 2018 г.



**АКТ ОБСЛЕДОВАНИЯ
объекта социальной инфраструктуры
К ПАСПОРТУ ДОСТУПНОСТИ ОСИ**

№ 39

Город Тамбов Тамбовской области

«14» мая 2018 г.

Наименование территориального
образования субъекта РФ

1. Общие сведения об объекте

1.1. Наименование (вид) объекта здание

Тамбовское областное государственное бюджетное профессиональное
образовательное учреждение «Строительный колледж»

1.2. Адрес объекта

392003 Россия, Тамбовская область, город Тамбов, ул. Бульвар Энтузиастов,
д. 2

1.3. Сведения о размещении объекта:

- отдельно стоящее здание 4 этажа, 7242,1 кв.м.

- часть здания _____ этажей (или на _____ этаже), _____
кв.м.

- наличие прилегающего земельного участка (да, нет); 25883 кв.м.

1.4. Год постройки здания 1968 -2001 г.г., последнего капитального ремонта
нет.

1.5. Дата предстоящих плановых ремонтных работ: текущего 2018 г.,
капитального не запланировано.

1.6. Название организации (учреждения), (полное юридическое
наименование – согласно Уставу, краткое наименование)

Тамбовское областное государственное бюджетное профессиональное
образовательное учреждение «Строительный колледж»

ТОГБПОУ «Строительный колледж»

1.7. Юридический адрес организации (учреждения)
392003 Россия, Тамбовская область, город Тамбов, ул. Бульвар Энтузиастов,
д. 2.

1.8. Основание для пользования объектом (оперативное управление, аренда, собственность) оперативное управление

1.9. Форма собственности (государственная, негосударственная)
государственная

1.10. Территориальная принадлежность (*федеральная, региональная, муниципальная*) региональная

1.11. Вышестоящая организация (*наименование*)

Управление образования и науки Тамбовской области

1.12. Адрес вышестоящей организации, другие координаты
392000 Россия, г.Тамбов, ул. Советская, д.108

2. Характеристика деятельности организации на объекте

Дополнительная информация образовательная

3. Состояние доступности объекта

3.1 Путь следования к объекту пассажирским транспортом

(описать маршрут движения с использованием пассажирского транспорта)
не пользуется

наличие адаптированного пассажирского транспорта к объекту не имеется

3.2 Путь к объекту от ближайшей остановки пассажирского транспорта:

3.2.1 расстояние до объекта от остановки транспорта 30м

3.2.2 время движения (пешком) 1-2 мин

3.2.3 наличие выделенного от проезжей части пешеходного пути (*да, нет*),
да

3.2.4 Перекрестки: *нерегулируемые; регулируемые, со звуковой сигнализацией, таймером; нет не регулируемые*

3.2.5 Информация на пути следования к объекту: *акустическая, тактильная, визуальная; нет нет*

3.2.6 Перепады высоты на пути: *есть, нет* (описать _____) нет

Их обустройство для инвалидов на коляске: *да, нет* (___) нет

3.3 Организация доступности объекта для инвалидов – форма обслуживания

№№ п/п	Категория инвалидов (вид нарушения)	Вариант организации доступности объекта (формы обслуживания)*
-----------	--	---

1.	Все категории инвалидов и МГН	ДУ
	<i>в том числе инвалиды:</i>	
2	передвигающиеся на креслах-колясках	ДУ
3	с нарушениями опорно-двигательного аппарата	ДУ
4	с нарушениями зрения	ДУ
5	с нарушениями слуха	ДУ
6	с нарушениями умственного развития	ДУ

* - указывается один из вариантов: «А», «Б», «ДУ», «ВНД»

3.4 Состояние доступности основных структурно-функциональных зон

N п/п	Основные структурно-функциональные зоны	Состояние доступности, в том числе для основных категорий инвалидов*	Приложение	
			N на плане	N фото
1	Территория, прилегающая к зданию (участок)	ДУ		
2	Вход (входы) в здание	ДУ	1	
3	Путь (пути) движения внутри здания (в т.ч. пути эвакуации)	ДУ	1,8,14,33, 34,42,56,6 4,68,92,93	
4	Зона целевого назначения здания (целевого посещения объекта)	ДУ	5,16,39,40 ,41,30,31, 60,63,69,7 0,72,86,87	
5	Санитарно-гигиенические помещения	ДУ	10,12,26,5 1,52,53,54 ,88,89	
6	Система информации и связи (на всех зонах)	ДУ		
7	Пути движения к объекту (от остановки транспорта)	ДУ	нет	

** Указывается: ДП-В - доступно полностью всем; ДП-И (К, О, С, Г, У) – доступно полностью избирательно (указать категории инвалидов); ДЧ-В - доступно частично всем; ДЧ-И (К, О, С, Г, У) – доступно частично

избирательно (указать категории инвалидов); ДУ - доступно условно, ВНД - недоступно

3.5. ИТОГОВОЕ ЗАКЛЮЧЕНИЕ о состоянии доступности ОСИ: ДУ

4. Управленческое решение (проект)

4.1. Рекомендации по адаптации основных структурных элементов объекта:

№ № п \п	Основные структурно-функциональные зоны объекта	Рекомендации по адаптации объекта (вид работы)*
1	Территория, прилегающая к зданию (участок)	индивидуальное решение с ТСР
2	Вход (входы) в здание	Текущий ремонт
3	Путь (пути) движения внутри здания (в т.ч. пути эвакуации)	индивидуальное решение с ТСР
4	Зона целевого назначения здания (целевого посещения объекта)	Текущий ремонт
5	Санитарно-гигиенические помещения	индивидуальное решение с ТСР
6	Система информации на объекте (на всех зонах)	индивидуальное решение с ТСР
7	Пути движения к объекту (от остановки транспорта)	индивидуальное решение с ТСР
8.	Все зоны и участки	Текущий ремонт, индивидуальное решение с ТСР

*- указывается один из вариантов (видов работ): не нуждается; ремонт (текущий, капитальный); индивидуальное решение с ТСР; технические решения невозможны – организация альтернативной формы обслуживания

4.2. Период проведения работ 2015-2016 г., по мере поступления финансовых средств в рамках исполнения программы «Доступная среда», внебюджетных средств

(указывается наименование документа: программы, плана)

4.3 Ожидаемый результат (по состоянию доступности) после выполнения работ по адаптации Доступно частично для категорий Г, О, С

Оценка результата исполнения программы, плана (по состоянию доступности) _____

- 4.4. Для принятия решения **требуется**, не требуется (нужное подчеркнуть):
- 4.4.1. согласование на Комиссии _____
(наименование Комиссии по координации деятельности в сфере обеспечения доступной среды жизнедеятельности для инвалидов и других МГН)
- 4.4.2. **согласование работ с надзорными органами** (в сфере проектирования и строительства, архитектуры, охраны памятников, другое - указать)
- 4.4.3. **техническая экспертиза; разработка проектно-сметной документации;**
- 4.4.4. **согласование с вышестоящей организацией (собственником объекта);**
- 4.4.5. **согласование с общественными организациями инвалидов требуется;**
- 4.4.6. другое _____

Имеется заключение уполномоченной организации о состоянии доступности объекта (наименование документа и выдавшей его организации, дата), прилагается

4.7. Информация может быть размещена (обновлена) на Карте доступности субъекта РФ

_____ (наименование сайта, портала)

5. Особые отметки

ПРИЛОЖЕНИЯ:

Результаты обследования:

- | | | |
|--|---|---------------------|
| 1. Территории, прилегающей к объекту | <u>здание колледжа, г.Тамбов, ул.бульвар Энтузиастов, 2</u> | на _____ 1 _____ л. |
| 2. Входа (входов) в здание | | на _____ 1 _____ л. |
| 3. Путей движения в здании | | на _____ 3 _____ л. |
| 4. Зоны целевого назначения объекта | | на _____ л. |
| 5. Санитарно-гигиенических помещений | | на _____ л. |
| 6. Системы информации (и связи) на объекте | | на _____ 1 _____ л. |

Результаты фотофиксации на объекте здание колледжа, г.Тамбов, ул.бульвар Энтузиастов, 2 на _____ 6 _____ л.

Позэтажные планы, паспорт БТИ здание колледжа, г.Тамбов, ул.бульвар Энтузиастов, 2 на _____ 43 _____ л.

Другое (в том числе дополнительная информация о путях движения к объекту)

Председатель комиссии
С.И.Сусоров,
Заместитель начальника
управления образования и науки области
(Должность, Ф.И.О.)



(Подпись)

Члены комиссии:

О.Н.Сячина,
начальник отдела государственной поддержки
детей, находящихся в трудной жизненной ситуации
управления образования и науки области
(Должность, Ф.И.О.)



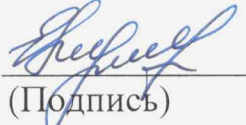
(Подпись)

Е.Н.Маштак,
Консультант отдела дополнительного
образования и воспитания управления образования
и науки области
(Должность, Ф.И.О.)



(Подпись)

Е.В.Ледовская,
ведущий специалист-эксперт отдела
профессионального образования и науки
Управления образования и науки области
(Должность, Ф.И.О.)




(Подпись)

Е.А.Павлова,
главный специалист-эксперт отдела
общего образования
управления образования и науки области
(Должность, Ф.И.О.)




(Подпись)

М.В.Сатанина,
консультант отдела общего образования
управления образования и науки области
(Должность, Ф.И.О.)



(Подпись)

Е.Л.Чичканова,
доцент кафедры педагогики и психологии
Тамбовского областного государственного образовательного
автономного учреждения дополнительного
профессионального образования «Институт повышения
квалификации работников образования»
(Должность, Ф.И.О.)



(Подпись)

Управленческое решение согласовано « ____ » _____ 20__ г.
(протокол № ____)
Комиссией (название) _____

Л.Н. Бунина,
Председатель Тамбовского
регионального отделения
Общероссийской общественной
организации инвалидов
«Всероссийское общество глухих»
(Должность, Ф.И.О.)



Р.С. Янина,
Ведущий специалист Тамбовской
областной организации
Общероссийской общественной
организации инвалидов
«Всероссийское Ордена Трудового
Красного Знамени общество слепых»



I Результаты обследования:

1. Территории, прилегающей к зданию (участка)

ТОГБПОУ «Строительный колледж», г. Тамбов, ул. Бульвар Энтузиастов, 2

Наименование объекта, адрес

N п/п	Наименование функционально-планировочного элемента	Наличие элемента			Выявленные нарушения и замечания		Работы по адаптации объектов	
		есть/нет	N на плане	N фото	Содержание	Значимое для инвалида (категория)	Содержание	Виды работ
1.1	Вход (входы) на территорию	<i>есть</i>	<i>нет</i>		<i>неровности территории</i>	<i>О, К, С</i>	<i>асфальтирование</i>	<i>текущий ремонт</i>
1.2	Путь (пути) движения на территории	<i>есть</i>	<i>нет</i>		<i>неровности территории</i>	<i>О, К, С</i>	<i>асфальтирование</i>	<i>текущий ремонт</i>
1.3	Лестница (наружная)	<i>есть</i>	<i>1</i>		<i>неровности территории</i>	<i>О, К, С</i>	<i>выравнивание</i>	<i>текущий ремонт</i>
1.4	Пандус (наружный)	<i>есть</i>	<i>нет</i>			<i>О, К, С</i>		<i>текущий ремонт</i>
1.5	Автостоянка и парковка	<i>нет</i>	<i>нет</i>	<i>нет</i>	<i>отсутствие автостоянки и парковки</i>	<i>О, К, С</i>	<i>построить автостоянку</i>	<i>индивидуальное решение с ТСР</i>
	ОБЩИЕ требования к зоне							

II Заключение по зоне:

Наименование структурно-функциональной зоны	Состояние доступности* (к пункту 3.4 Акта обследования ОСИ)	Приложение		Рекомендации по адаптации (вид работы)** к пункту 4.1 Акта обследования ОСИ
		№ на плане	№ фото	
Территории, прилегающей к зданию	ДУ	нет		<i>индивидуальное</i>

(участка) ТОГБОУ СПО «Строительный колледж», г. Тамбов, ул. Бульвар Энтузиастов, 2				<i>решение с ТСП</i>
---	--	--	--	----------------------

* указывается: **ДП-В** - доступно полностью всем; **ДП-И** (К, О, С, Г, У) – доступно полностью избирательно (указать категории инвалидов); **ДЧ-В** - доступно частично всем; **ДЧ-И** (К, О, С, Г, У) – доступно частично избирательно (указать категории инвалидов); **ДУ** - доступно условно, **ВНД** - недоступно

**указывается один из вариантов: не нуждается; ремонт (текущий, капитальный); индивидуальное решение с ТСП; технические решения невозможны – организация альтернативной формы обслуживания

Комментарий к заключению: _____ ДУ

I Результаты обследования:

2. Входа (входов) в здание

ТОГБПОУ «Строительный колледж», г. Тамбов, ул. Бульвар Энтузиастов, 2
Наименование объекта, адрес

N п/п	Наименование функционально-планировочного элемента	Наличие элемента			Выявленные нарушения и замечания		Работы по адаптации объектов	
		есть/нет	N на плане	N фото	Содержание	Значимо для инвалида (категория)	Содержание	Виды работ
2.1	Лестница (наружная)	<i>есть</i>	<i>1</i>		<i>неровности</i>	<i>О, К, С</i>	<i>выравнивание</i>	<i>текущий ремонт</i>
2.2	Пандус (наружный)	<i>есть</i>	<i>нет</i>		-	-		<i>текущий ремонт</i>
2.3	Входная площадка (перед дверью)	<i>есть</i>	<i>нет</i>		<i>неровности</i>	<i>О, К, С</i>	<i>выравнивание</i>	<i>текущий ремонт</i>
2.4	Дверь (входная)	<i>есть</i>	<i>нет</i>		<i>нет</i>	<i>нет</i>	<i>нет</i>	<i>нет</i>
2.5	Тамбур	<i>есть</i>	<i>3</i>		<i>нет</i>	<i>нет</i>	<i>нет</i>	<i>нет</i>
	ОБЩИЕ требования к зоне							

II Заключение по зоне:

Наименование структурно-функциональной зоны	Состояние доступности* (к пункту 3.4 Акта)	Приложение		Рекомендации по адаптации (вид работы)** к пункту 4.1 Акта
		N на плане	N фото	

	обследования ОСИ)			обследования ОСИ
<i>Вход (входов) в здание колледжа, ул. Бульвар Энтузиастов, 2</i>	<i>ДУ</i>	<i>1,3</i>		<i>Текущий ремонт</i>

* указывается: ДП-В - доступно полностью всем; ДП-И (К, О, С, Г, У) - доступно полностью избирательно (указать категории инвалидов); ДЧ-В - доступно частично всем; ДЧ-И (К, О, С, Г, У) - доступно частично избирательно (указать категории инвалидов); ДУ - доступно условно, ВНД - недоступно

** указывается один из вариантов: не нуждается; ремонт (текущий, капитальный); индивидуальное решение с ТСР; технические решения невозможны - организация альтернативной формы обслуживания

Комментарий к заключению: ДУ

I Результаты обследования:

3. Пути (путей) движения внутри здания (в т.ч. путей эвакуации)
ТОГБПОУ «Строительный колледж», г. Тамбов, ул. Бульвар Энтузиастов, 2
Наименование объекта, адрес

N п/п	Наименование функционально-планировочного элемента	Наличие элемента			Выявленные нарушения и замечания		Работы по адаптации объектов	
		есть/нет	N на плане	N фото	Содержание	Значимо для инвалида (категория)	Содержание	Виды работ
3.1	Коридор (вестибюль, зона ожидания, галерея, балкон)	<i>есть</i>	<i>1,8,14,33,34,42,56,64,68,92,93</i>		<i>Отсутствие систем информации,</i>	<i>Г, С</i>	<i>Установить системы информации</i>	<i>Текущий ремонт</i>
3.2	Лестница (внутри здания)	<i>есть</i>	<i>4,25,29,43,55,85,96,5,7,14,23,35,44,46,2,15,24,10</i>		<i>Отсутствие пандуса</i>	<i>К</i>	<i>Установить пандус</i>	<i>Техническое решение невозможно</i>
3.3	Пандус (внутри здания)	<i>нет</i>	<i>нет</i>		<i>Отсутствие пандуса</i>	<i>О</i>	<i>Установить пандус</i>	<i>Техническое решение невозможно</i>
3.4	Лифт пассажирский (или подъемник)	<i>нет</i>	<i>нет</i>		<i>Отсутствие лифта</i>	<i>К, О</i>	<i>Спроектировать и построить лифт</i>	<i>Техническое решение невозможно</i>
3.5	Дверь	<i>есть</i>	<i>нет</i>		<i>нет</i>			
3.6	Пути	<i>есть</i>			<i>Отсутствие</i>	<i>К</i>	<i>Установить</i>	<i>Техническое</i>

эвакуации (в т.ч. зоны безопасности)	<i>ть</i>			<i>вие пандуса</i>		<i>вить пандус</i>	<i>кое решение невозможно</i>
ОБЩИЕ требования к зоне							

II Заключение по зоне:

Наименование структурно- функциональной зоны	Состояние доступности* (к пункту 3.4 Акта обследования ОСИ)	Приложение		Рекомендации по адаптации (вид работы)** к пункту 4.1 Акта обследования ОСИ
		№ на плане	№ фото	
<i>Пути (путей) движения внутри здания (в т.ч. путей эвакуации) колледжа, ул. Бульвар Энтузиастов, 2</i>	<i>ДУ</i>	<i>1,8,14, 33,34,4 2,56,64 ,68,92, 93, 4,25,29 ,43,55, 85,96,5 ,7,14,2 3,35,44 ,46,2,1 5,24,10</i>		<i>Текущий ремонт</i>

* указывается: ДП-В - доступно полностью всем; ДП-И (К, О, С, Г, У) - доступно полностью избирательно (указать категории инвалидов); ДЧ-В - доступно частично всем; ДЧ-И, (К, О, С, Г, У) - доступно частично избирательно (указать категории инвалидов); ДУ - доступно условно, ВНД - недоступно

** указывается один из вариантов: не нуждается; ремонт (текущий, капитальный); индивидуальное решение с ТСР; технические решения невозможны - организация альтернативной формы обслуживания

Комментарий к заключению: ДУ

I Результаты обследования:

4. Зоны целевого назначения здания (целевого посещения объекта)

Вариант I – зона обслуживания инвалидов

ТОГБПОУ «Строительный колледж», г. Тамбов, ул. Бульвар Энтузиастов, 2
Наименование объекта, адрес

N п/п	Наименование функционально-планировочного элемента	Наличие элемента			Выявленные нарушения и замечания		Работы по адаптации объектов	
		есть/нет	N на плане	N фото	Содержание	Значимо для инвалида (категория)	Содержание	Виды работ
4.1	Кабинетная форма обслуживания							
4.2	Зальная форма обслуживания							
4.3	Прилавочная форма обслуживания							
4.4	Форма обслуживания с перемещением по маршруту							
4.5	Кабина индивидуального обслуживания							
	ОБЩИЕ требования к зоне							

II Заключение по зоне:

Наименование структурно-функциональной зоны	Состояние доступности* (к пункту 3.4 Акта обследования ОСИ)	Приложение		Рекомендации по адаптации (вид работы)** к пункту 4.1 Акта обследования ОСИ
		№ на плане	№ фото	

* указывается: ДП-В - доступно полностью всем; ДП-И (К, О, С, Г, У) - доступно полностью избирательно (указать категории инвалидов); ДЧ-В - доступно частично всем; ДЧ-И (К, О, С, Г, У) - доступно частично избирательно (указать категории инвалидов); ДУ - доступно условно, ВНД - недоступно

** указывается один из вариантов: не нуждается; ремонт (текущий, капитальный); индивидуальное решение с ТСР; технические решения невозможны - организация альтернативной формы обслуживания

Комментарий к заключению: Объект не является зоной обслуживания инвалидов

I Результаты обследования:

4. Зоны целевого назначения здания (целевого посещения объекта) Вариант II – места приложения труда

Наименование функционально-планировочного элемента	Наличие элемента			Выявленные нарушения и замечания		Работы по адаптации объектов	
	есть/нет	№ на плане	№ фото	Содержание	Значимо для инвалида (категория)	Содержание	Виды работ
Место приложения труда	<i>есть</i>	<i>60,63,69,70,72,86,87,36,37,38,41,42,45,</i>		<i>Нет системы информации</i>	<i>Г, С</i>	<i>Установить системы информации</i>	<i>Текущий ремонт</i>

II Заключение по зоне:

Наименование структурно-функциональной зоны	Состояние доступности* (к пункту 3.4 Акта обследования ОСИ)	Приложение		Рекомендации по адаптации (вид работы)** к пункту 4.1 Акта обследования ОСИ
		№ на плане	№ фото	
<i>Зоны целевого назначения здания (целевого посещения объекта)</i>	<i>ДУ</i>	<i>60,63,69,70,72,86,87,36,37,38,41,42,45,</i>		<i>Текущий ремонт</i>

* указывается: ДП-В - доступно полностью всем; ДП-И (К, О, С, Г, У) - доступно полностью избирательно (указать категории инвалидов); ДЧ-В - доступно частично всем; ДЧ-И (К, О, С, Г, У) - доступно частично избирательно (указать категории инвалидов); ДУ - доступно условно, ВНД - недоступно

** указывается один из вариантов: не нуждается; ремонт (текущий, капитальный); индивидуальное решение с ТСП; технические решения невозможны - организация альтернативной формы обслуживания

Комментарий к заключению: ДУ

I Результаты обследования:

4. Зоны целевого назначения здания (целевого посещения объекта) Вариант III – жилые помещения

Наименование функционально-планировочного элемента	Наличие элемента			Выявленные нарушения и замечания		Работы по адаптации объектов	
	есть/нет	N на плане	N фото	Содержание	Значимо для инвалида (категория)	Содержание	Виды работ
Жилые помещения							

II Заключение по зоне:

Наименование структурно-функциональной зоны	Состояние доступности* (к пункту 3.4 Акта обследования ОСИ)	Приложение		Рекомендации по адаптации (вид работы)** к пункту 4.1 Акта обследования ОСИ
		N на плане	N фото	

* указывается: ДП-В - доступно полностью всем; ДП-И (К, О, С, Г, У) - доступно полностью избирательно (указать категории инвалидов); ДЧ-В - доступно частично всем; ДЧ-И (К, О, С, Г, У) - доступно частично избирательно (указать категории инвалидов); ДУ - доступно условно, ВНД - недоступно

** указывается один из вариантов: не нуждается; ремонт (текущий, капитальный); индивидуальное решение с ТСР; технические решения невозможны - организация альтернативной формы обслуживания

Комментарий к заключению: объект не является жилым помещением

I Результаты обследования:

5. Санитарно-гигиенических помещений

ТОГБПОУ «Строительный колледж», г. Тамбов, ул. Бульвар Энтузиастов, 2

Наименование объекта, адрес

N п/п	Наименование функционально-планировочного элемента	Наличие элемента			Выявленные нарушения и замечания		Работы по адаптации объектов	
		есть/нет	N на плане	N фото	Содержание	Значимое для инвалида (категория)	Содержание	Виды работ
5.1	Туалетная комната	<i>есть</i>	<i>10, 12, 26, 51, 52, 53, 54, 88, 89</i>		<i>Отсутствие универсальной кабины, поворотной штанги и откидного сидения</i>	<i>К,О</i>	<i>Установка универсальной кабины, поворотной штанги и откидного сидения</i>	<i>Текущий ремонт</i>
5.2	Душевая/ванная комната	<i>нет</i>	<i>нет</i>	<i>нет</i>	<i>нет</i>			<i>Техническое решение невозможно</i>
5.3	Бытовая комната (гардеробная)	<i>есть</i>	<i>2</i>		<i>нет</i>	<i>О, Г,С</i>	<i>нет</i>	<i>нет</i>
	ОБЩИЕ требования к зоне							

II Заключение по зоне:

Наименование структурно-функциональной зоны	Состояние доступности* (к пункту 3.4 Акта обследования ОСИ)	Приложение		Рекомендации по адаптации (вид работы)** к пункту 4.1 Акта обследования ОСИ
		№ на плане	№ фото	
Санитарно-гигиенических помещений здание колледжа, ул. Бульвар Энтузиастов, 2	ДУ	10,12,26 ,51,52,5 3,54,88, 89		Текущий ремонт, Техническое решение невозможно

* указывается: ДП-В - доступно полностью всем; ДП-И (К, О, С, Г, У) - доступно полностью избирательно (указать категории инвалидов); ДЧ-В - доступно частично всем; ДЧ-И (К, О, С, Г, У) - доступно частично избирательно (указать категории инвалидов); ДУ - доступно условно, ВНД - недоступно

** указывается один из вариантов: не нуждается; ремонт (текущий, капитальный); индивидуальное решение с ТСП; технические решения невозможны - организация альтернативной формы обслуживания

Комментарий к заключению: ДУ

**I Результаты обследования:
6. Системы информации на объекте**

ТОГБПОУ «Строительный колледж», г. Тамбов, ул. Бульвар Энтузиастов, 2
Наименование объекта, адрес

N п/п	Наименование функционально-планировочного элемента	Наличие элемента			Выявленные нарушения и замечания		Работы по адаптации объектов	
		есть/нет	N на плане	N фото	Содержание	Значимо для инвалида (категория)	Содержание	Виды работ
6.1	Визуальные средства	<i>нет</i>			<i>Отсутствие системы информации и сигнализации об опасности</i>	<i>Г</i>	<i>Установить систему информации и сигнализации об опасности</i>	<i>Текущий ремонт</i>
6.2	Акустические средства	<i>нет</i>			<i>Отсутствие системы информации и сигнализации об опасности</i>	<i>О, Г, С</i>	<i>Установить систему информации и сигнализации об опасности</i>	<i>Текущий ремонт</i>
6.3	Тактильные средства	<i>нет</i>			<i>Отсутствие системы информации и сигнализации об опасности</i>	<i>С</i>	<i>Установить систему информации и сигнализации об</i>	<i>Текущий ремонт</i>

							<i>опасности</i>	
	ОБЩИЕ требования к зоне							

II Заключение по зоне:

Наименование структурно-функциональной зоны	Состояние доступности* (к пункту 3.4 Акта обследования ОСИ)	Приложение		Рекомендации по адаптации (вид работы)** к пункту 4.1 Акта обследования ОСИ
		№ на плане	№ фото	
<i>Системы информации на объекте здание колледжа, ул. Бульвар Энтузиастов, 2</i>	<i>ДУ</i>			<i>Текущий ремонт</i>

* указывается: ДП-В - доступно полностью всем; ДП-И (К, О, С, Г, У) - доступно полностью избирательно (указать категории инвалидов); ДЧ-В - доступно частично всем; ДЧ-И (К, О, С, Г, У) - доступно частично избирательно (указать категории инвалидов); ДУ - доступно условно, ВНД - недоступно

** указывается один из вариантов: не нуждается; ремонт (текущий, капитальный); индивидуальное решение с ТСП; технические решения невозможны - организация альтернативной формы обслуживания

Комментарий к заключению: ДУ



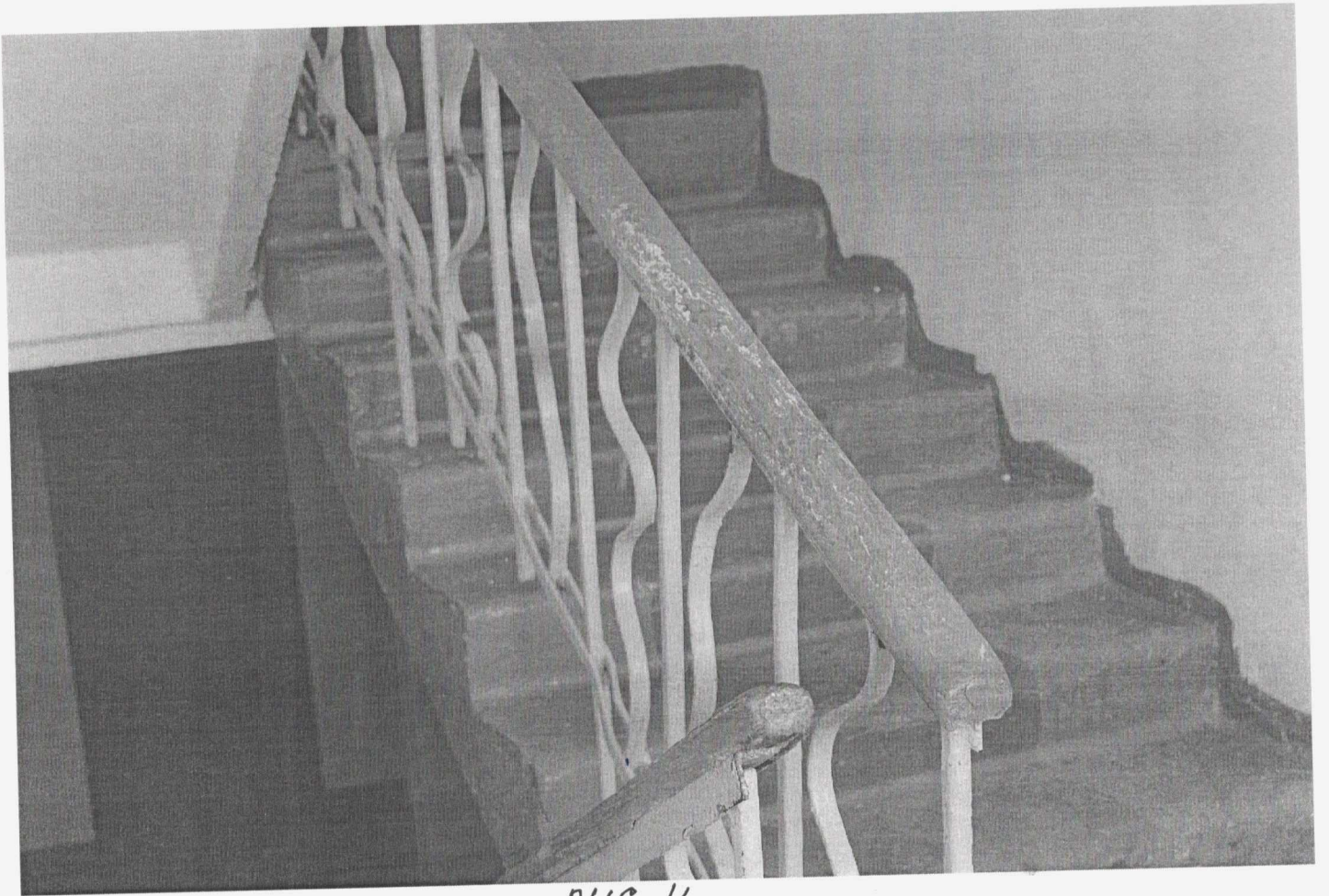
Рис. 1



PHC. 2



PHC. 3.



PHC. 4.

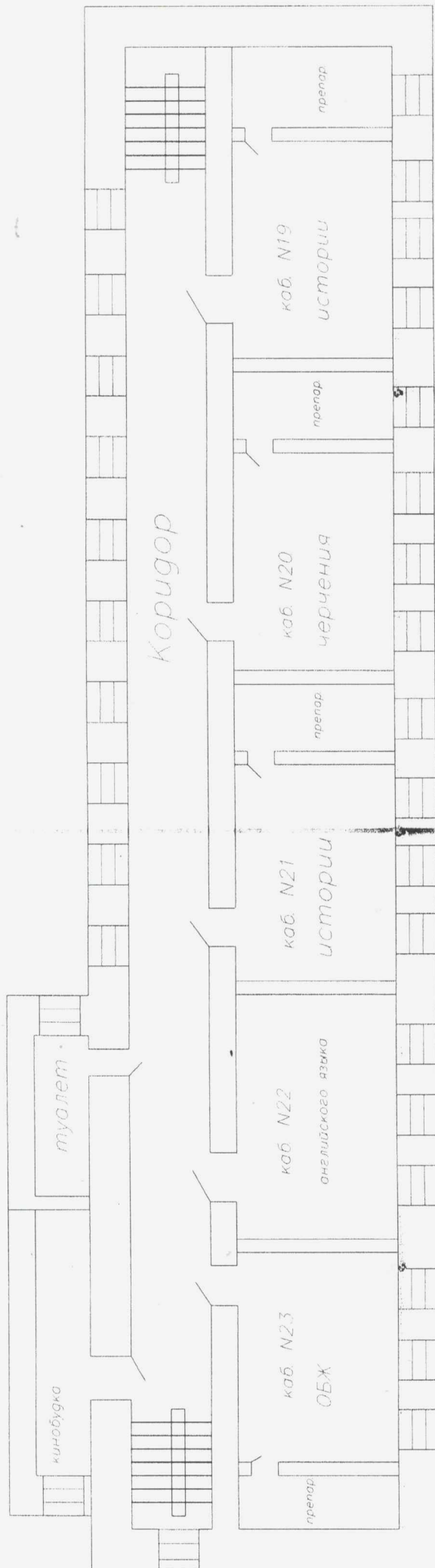


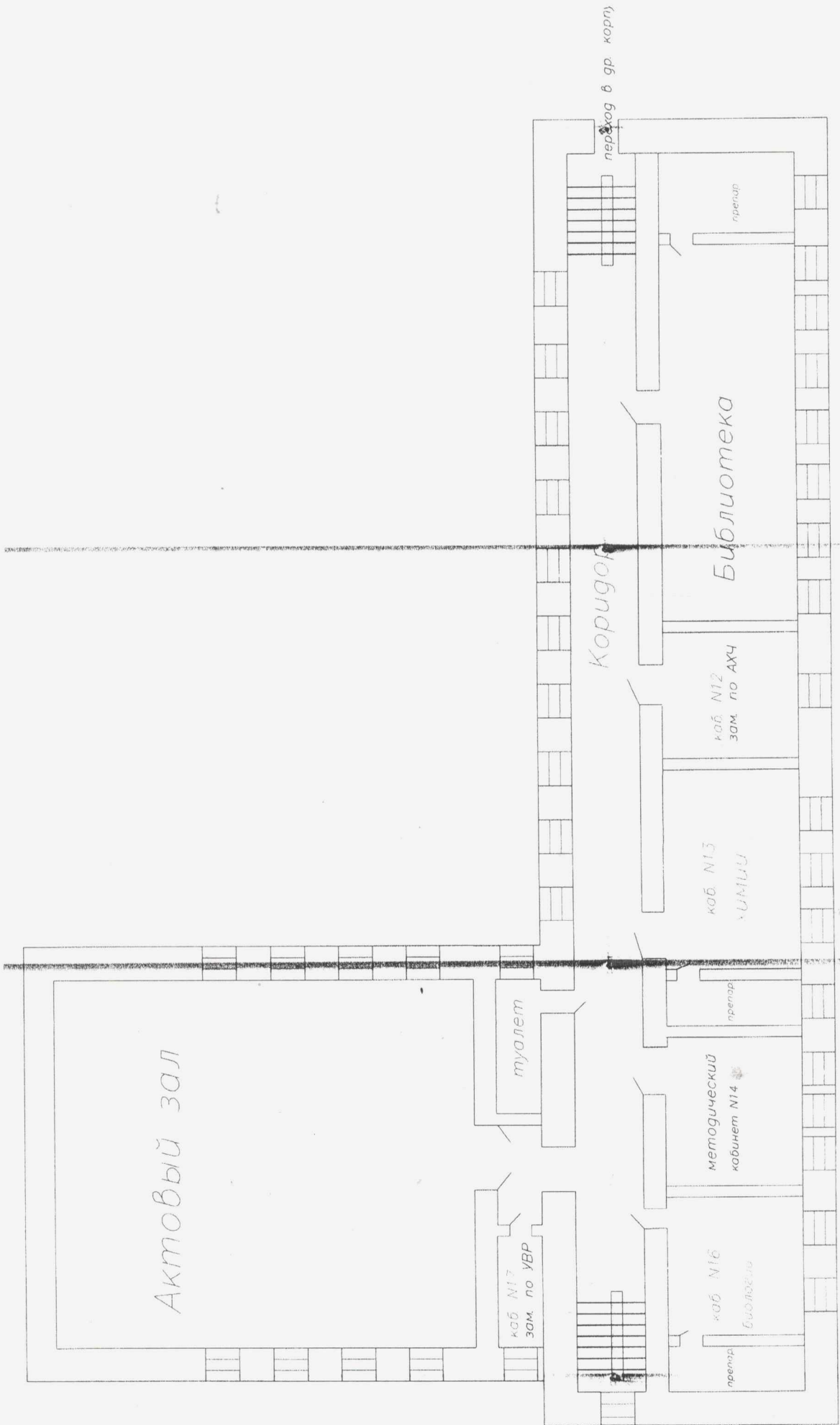
Рис. 5

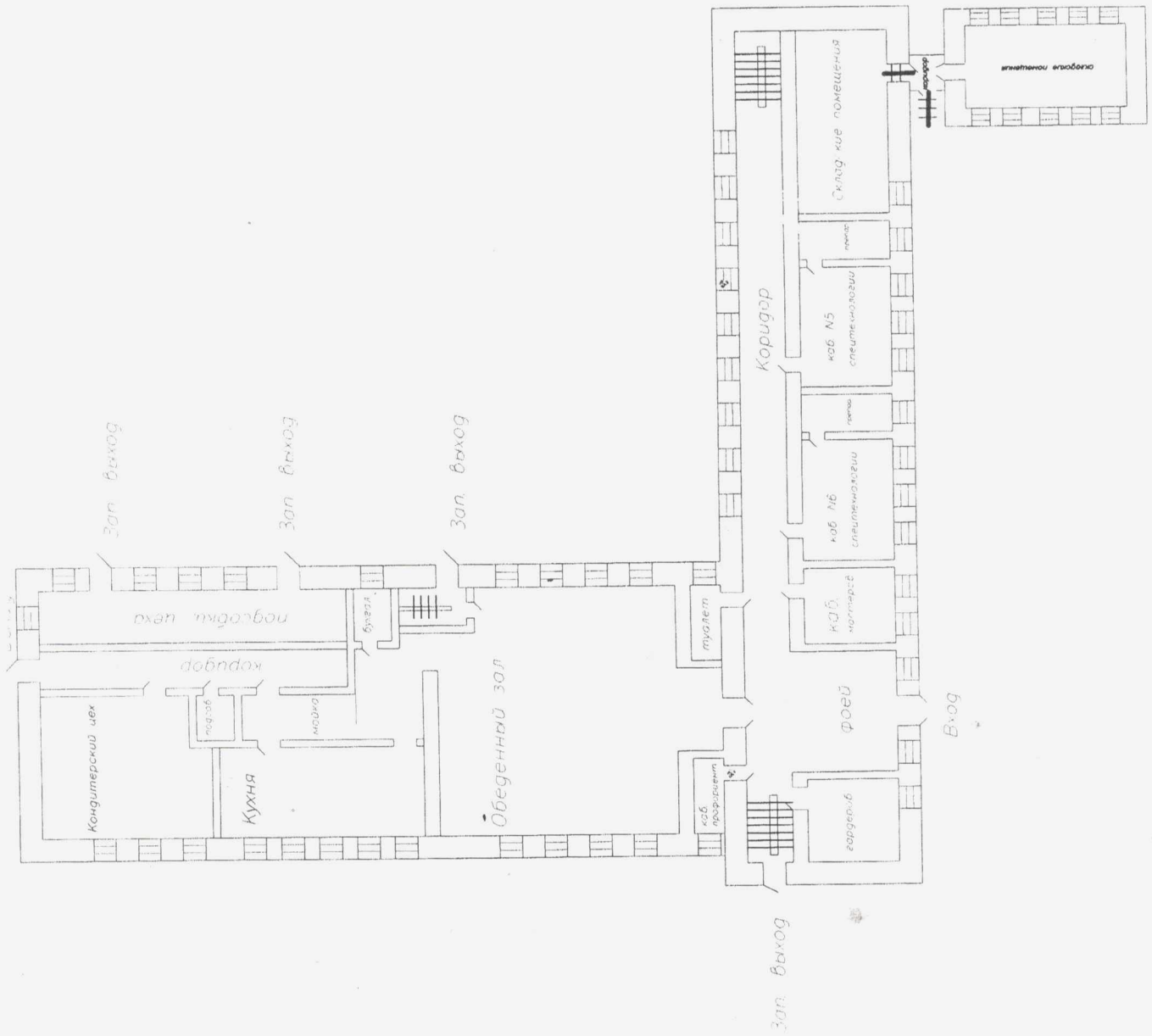


Рис. 6

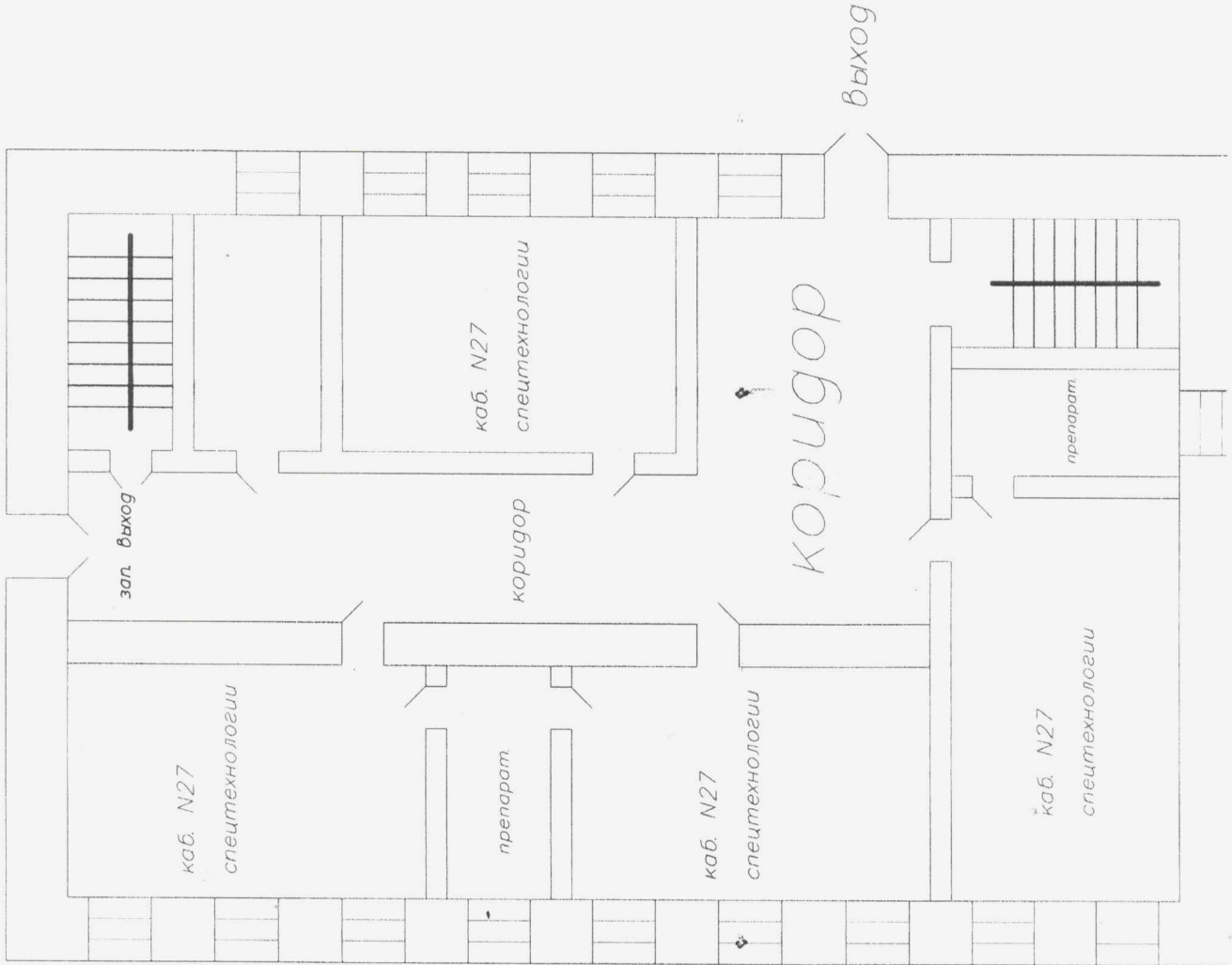
ЗДА ДТ. РОР.

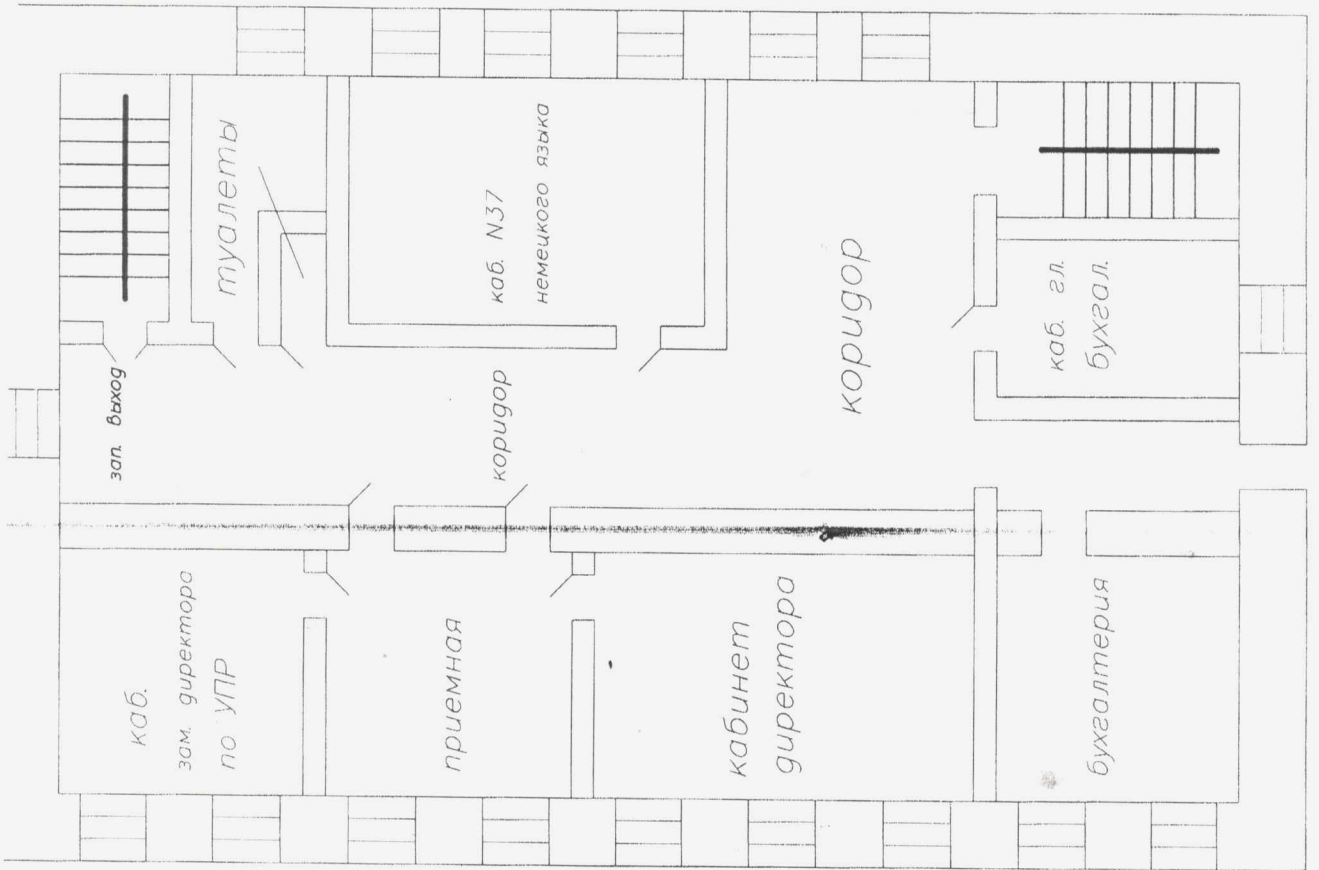




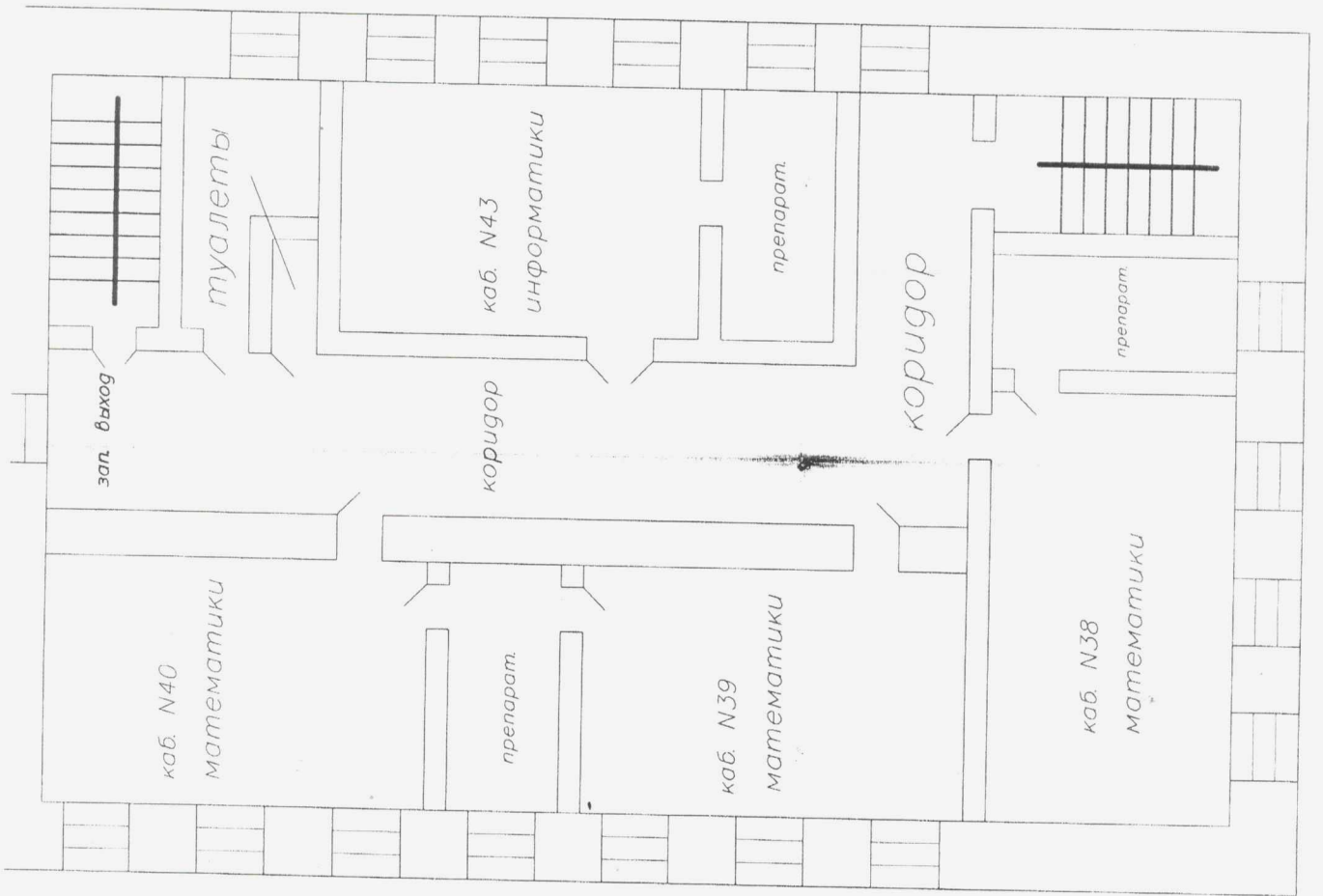


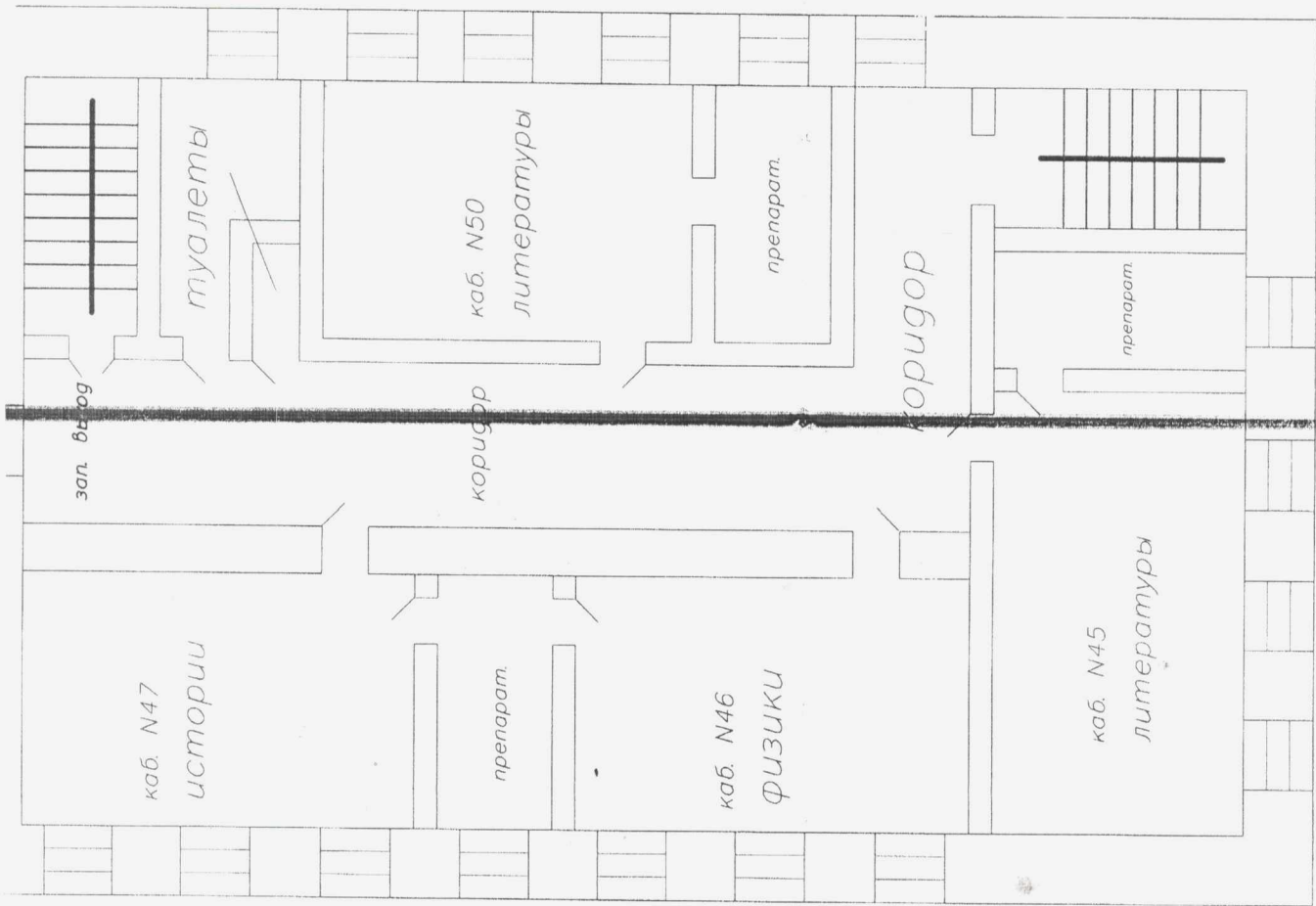
участку
уч. мастер.





переход в др. корпус





Российская Федерация
Тамбовская область

Государственное унитарное предприятие
Технической инвентаризации
Тамбовской области

ТЕХНИЧЕСКИЙ ПАСПОРТ

Район _____
Город (др. поселение) _____ г. Тамбов
бульвар Энтузиастов № 2 _____

Инвентарный номер	
Реестровый номер	68:29:000/001/8546/2
Кадастровый номер	

Паспорт составлен по состоянию на 15.03.2007 г.

"Согласовано"

Руководитель организации
осуществляющей техническую
инвентаризацию

Ф.И.О. _____

Подпись _____

О.Е. ПАВЛОВА
начальник ПУ ГУПТИ
г. ТАМБОВ
Тамбовской области

ЭКСПЛИКАЦИЯ

к поэтажному плану здания (строения)

г. Тамбов

расположенного в городе (другом поселении)

по бульвар Энтузиастов

дом №

2

Э т а ж	Но мер кв- ры по ме ще ния	Но мер ком на ты	Назначение помещений	Формула подсчета частей помещений	Общая пло щадь	В т.ч. площадь			высота поме щений по внут ренне му обмеру	пло щадь поме щений обще го поль зования	само воль но возве ден ная пло щадь	При ме ча ние		
						из нее		лоджий, бал конов, террас, веранд и кладо вых с коэф.						
						ос нов ная	вспо мог.							
2	3	4	5	6	7	8	9	10	11	12	13	14	15	
под		1	Коридор	$(3,17+0,50+2,66+0,17+1,03+1,50+0,55+3,13)/2*(6,07+2,30+2,31+3,50-0,47+2,78+0,30)/2-0,51*0,50-0,3*3,17-0,17*2,30-1,50*2,31-0,55*(3,50+2,31)-3,13*(2,31+3,50-0,47)$		28,4		28,40		3,70				
под		3	Венткамера	$3,15*5,92$		18,6		18,60						
под		4	Комната персонала.	$3,17*5,95$		18,9		18,90						
под		7	Кладовая	$1,88*1,58$		3,0		3,00						
под		8	Вспомог.	$6,95*5,96$		41,4		41,40						
под		9	Вспомог.	$(5,90+0,55+13,90+1,22+2,17+8,77-1,35+9,57)/2*(9,18+6,04+0,41+1,72-0,15+1,17)/2-0,41*0,55-1,00*0,55-0,70*0,55-0,41*1,35-(6,04+0,41)*(8,77-1,35+2,17+1,22)-2,17*1,72-1,22*(1,72-0,15)$		110,0		110,00						
под		11	Вспомог.	$2,06*3,82-0,26*0,13*2$		7,8		7,80						
под		12	Вспомог.	$2,00*0,90$		1,8		1,80						
под		13	Вспомог.	$0,90*3,22$		2,9		2,90						
под		14	Коридор	$(3,05+11,44+1,46+4,80+3,24+0,53-0,38+4,97)/2*3,83-4,80*(2,37+2,44)/2-0,66*3,05-0,53*0,54-(0,53-0,38)*(1,04-0,54)-(4,97+0,53-0,38)*(3,83-0,66-1,05)-0,35*0,4$		30,8		30,80						
пол		15	Кладовая	$4,04*2,00$		8,1		8,10						
пол		16	Кладовая	$1,88*11,44-0,12*0,26*2$		21,4		21,40						
пол		17	Кладовая	$4,73*3,35$		15,8		15,80						
пол		18	Кладовая	$4,39*2,09$		9,2		9,20						
пол		19	Вспомог.	$3,19*5,87$		18,7		18,70						
пол		20	Насосная	$2,68*7,73-0,12*0,12*2$		20,7		20,70						
пол		21	Лестница	$1,23*5,64$		6,9		6,90						
пол		22	Вспомог.	$2,73*3,11-1,31*1,65$		6,3		6,30						

Ли те ра	Э т а ж	Но мер кв - ры по ме ще ния	Но мер ком на ты	Назначение помещений	Формула подсчета частей помещений	Общая пло щадь	В т.ч. площадь				высота поме щений по внут ренне му обмеру	пло щадь поме щений обще го поль зова ния	само воль но возв ден ная пло щадь	При ме ча ние			
							из нее		лоджий, бал конов, террас, веранд и кладо вых с коэф.	12					13	14	15
							ос нов ная	вспо мог.									
1	2	3	4	5	6	7	8	9	10	11	12	13	14	15			
	под		23	Коридор	1,24*1,45		1,8		1,80								
4	под		24	Вспомог.	$(8,38+3,65+4,69)/2*(6,40+2,90+9,30)/2-2,90*3,65-0,55*0,54$		66,9		66,90		3,70						
4	под		25	Венткамера	3,51*0,90		3,2		3,20								
4	под		26	Венткамера	3,51*0,81		2,8		2,80								
4	под		27	Венткамера	3,51*0,78		2,7		2,70								
1	под		28	Вспомог.	3,61*2,08		7,5		7,50								
1	под		29	Вспомог.	2,98*2,51		7,5		7,50								
1	под		30	Лифт.	1,50*1,50		2,3		2,30								
	под		31	Вспомог.	$(3,40+2,10+2,85+2,38+0,55+1,69+3,72)/2*(2,14+0,82+0,89+2,27+6,04)/2-2,10*2,14-(2,14+0,82)*3,40-3,72*2,27-0,55*0,39$		27,5		27,50								
	под		32	Коридор	3,80*2,30-2,12*1,03		6,6		6,60								
	под		33	Вспомог.	20,49*5,52		113,1		113,10		2,68						
	под		34	Коридор	2,48*20,49		50,8		50,80								
	под		35	Лестница	1,25*4,44		5,6		5,60								
	под		36	Лестница	1,10*2,72		3,0		3,00								
	под		37	Вспомог.	7,88*5,60		44,1		44,10								
	под		38	Вспомог.	5,58*3,48		19,4		19,40								
	под		39	Вспомог.	6,00*5,48-1,23*3,11		29,1		29,10								
	под		40	Венткамера	1,00*2,88		2,9		2,90								
	под		41	Коридор	$(2,74+1,13+0,40+1,08+0,12)/2*(1,39+1,35)-1,53*1,53-1,39*0,12$		5,0		5,00								
	под		42	Лестница	$4,00*1,13+1,46*2,78-1,78*0,15-(1,78-0,32)*(1,46-0,91-0,15)+1,46*0,41$		8,3		8,30								
	под		43	Вспомог.	11,55*5,49-0,33*1,11		63,0		63,00								
				Итого по подвалу		843,8	843,8		843,80								
1			1	Коридор	$(2,79+2,73)/2*44,88+(5,97+0,62+6,56)/2*5,97-0,62*0,22-0,62*(0,75+0,76)-(3,45-2,92)*1,43-0,1*0,33$		161,3		161,30		3,30						
1			2	Гардеробная	5,95*5,87		34,9		34,90								
1			3	Тамбур	1,39*1,00		1,4		1,40								
1			4	Лестница	3,04*1,35+1,37*2,97		8,2		8,20								
1			5	Кабинет	$(3,16+0,16+3,35)/2*(0,32+3,93+0,80+0,81+2,58)/2-0,32*0,16-0,40*0,81$		13,7	13,70									
			6	Столовая осн.	$(3,9+20,1+0,29+3,99+16,16+4,08)/2*(0,25+1,85+8,15+0,1+1,84+0,6+2,77+4,86+0,99+3,69+0,98+4,94)/2-3,9*4,94-3,99*4,86-0,4*3,69-0,67*0,92-0,76*1,01-0,$		318,1	318,10									

Этаж	Номер квартиры по месту	Номер комнаты	Назначение помещений	Формула подсчета частей помещений	Общая площадь	В т.ч. площадь				высота помещений по внутреннему обмеру	площадь помещений общей площадью	самовольно возведенная площадь	Примечание
						плоск. площадь	из нее		лоджий, балконов, террас, веранд и кладовых с коэф.				
							основная	вспомог.					
2	3	4	5	6	7	8	9	10	11	12	13	14	15
				$67*0,63-0,78*0,73-0,66*0,62-0,68*0,64*2-0,65*0,63-0,7*0,82-0,67*1,12-0,68*1,12-0,65*0,8-0,29*0,25-4,08*2,77$									
1		7	Кухня	$(0,30+5,45+5,98+2,86+14,55)/2*(0,20+5,76+0,30+1,85+2,85+0,82+0,19)/2-0,3*0,2-0,19*(5,98+2,86)-0,82*2,86+0,60*1,85$		84,2		84,20		3,26			
1		8	Коридор	$0,67*2,71+(2,71-0,38+2,94-0,55)/2*(1,84+5,21-0,67+0,58+2,90+2,77)/2+1,84*0,30+(1,84+1,94)/2*0,25+(3,38+0,2+0,6+2,9)/2*(2,29+0,555+5,41+0,56)-0,21*0,55-0,2*0,55-0,4*0,57-0,56*0,39-0,2*2,29$		47,8		47,80					
1		9	Кладовая	$2,63*3,39$		8,9		8,90					
1		10	Санузел	$2,03*(1,49+0,21+1,23)/2-0,21*0,90$		2,8		2,80					
1		11	Кладовая	$2,05*1,76-0,56*0,23$		3,5		3,50					
1		12	Мойка	$9,60*(5,68+0,6+2,59+1,6+1,31+0,12+11,87)/2-0,19*0,12-3,53*1,43-2,49*(2,59+0,2)-0,58*0,58-0,2*(1,31-0,58)-0,33*0,4-0,11*(0,2+2,59+1,6+1,31+0,12)$		100,8		100,80					
1		13	Кладовая	$2,41*2,37$		5,7		5,70					
1		14	Коридор	$(2,50+1,42+13,56+0,25+1,02+0,52+5,48+0,52+5,42+0,52+4,28)/2*(1,69+1,63+0,16+1,67+0,26+1,55)/2-0,25*0,26-1,67*13,81-0,52*0,22-0,22*0,52-0,23*0,52-0,16*4,28$		37,6		37,60					
1		15	Тамбур	$1,17*1,50$		1,8		1,80					
1		16	Кабинет	$3,84*4,10-0,12*(3,84-2,36)$		15,6	15,60						
		17	Кладовая	$2,04*1,85$		3,8		3,80					
		18	Кладовая	$(1,43+0,88+2,34)/2*(2,57+1,56+4,18)/2-0,88*2,57$		7,4		7,40					
		19	Кладовая	$3,46*4,12$		14,3		14,30					
		20	Кладовая	$3,22*4,10$		13,2		13,20					
		21	Кладовая	$(4,10+0,12+4,28)/2*(4,14+1,46+2,68)/2-1,46*0,12$		17,4		17,40					
		22	Тамбур	$2,12*1,18$		2,5		2,50					
		23	Кладовая	$(2,14+2,69+0,45+4,30)/2*(4,61+0,57+3,78+0,26)/2-0,26*0,45-0,57*2,69$		20,4		20,40					
		24	Кладовая	$(2,94+0,59+2,39)/2*(1,86+1,58+3,35)/2-0,59*1,58$		9,1		9,10					

Инв. №	Этаж	Номер кв. по месту	Номер комнаты	Назначение помещений	Формула подсчета частей помещений	Общая площадь	В т.ч. площадь			лоджий, балконов, террас и кладовых с коэф.	высота помещений по внутреннему обмеру	площадь помещений общей площадью	самовольно возведенная площадь	Примечание
							из нее		основная					
							площадь	вспомог.						
1	2	3	4	5	6	7	8	9	10	11	12	13	14	15
1			25	Лестница	$1,03*1,98+0,95*2,31+1,02*1,81+0,97*2,37$		8,4		8,40					
1			26	Санузел	$(1,80+0,17+1,60+1,94+1,53)/2*(2,49+0,87+0,84+0,47+2,94+1,6+0,27)/2-1,53*0,47-(0,42+0,39)/2*0,87-1,6*1,87-0,27*0,17$		12,6		12,60					
1			27	Тамбур	$1,425*1,57$		2,2		2,20					
1			29	Лестница	$1,37*2,92+3,45*1,43+1,30*2,75+3,20*1,33$		16,8		16,80					
1			30	Твор. мастерская	$5,99*5,63$		33,7	33,70						
1			31	Твор. мастерская	$4,52*2,45$		11,1	11,10						
1			32	Склад	$18,04*8,54$		154,1	154,10			5,55			
1			33	Коридор	$4,53*2,49+2,02*0,14+2,02*0,29$		12,1		12,10					
1			34	Коридор	$2,77*2,09-0,37*0,15-0,39*0,11$		5,7		5,70					
1			35	Кладовая	$3,75*2,79+2,03*0,26$		11,0		11,00					
1			36	Кладовая	$6,43*2,65-0,38*0,66-0,38*0,42$		16,6		16,60					
1			37	Библиотека.	$6,03*2,64+1,08*0,38$		16,3	16,30						
1			38	Библиотека.	$6,02*8,20+0,42*2,09+2,05*0,39+0,28*1,49$		51,5	51,50						
1			39	Кабинет	$6,03*2,60$		15,7	15,70						
1			40	Кабинет	$(8,33+0,4+2,04+0,72+2,05+1,04+1,46+0,55)/2*(6,04+6,07)/2+0,34*2,04+2,05*0,39+0,23*1,46$		52,1	52,10						
1			41	Кабинет	$5,995*5,29+1,45*0,23+1,45*0,27$		32,4	32,40						
1			42	Коридор	$(2,51+6,05+8,65)/2*(20,44+5,47+15,02)/2-15,02*6,05$		85,2		85,20		3,00			
1			43	Лестница	$3,33*1,37+2,83*1,20+3,47*1,36+2,74*1,07+1,35*3,48$		20,3		20,30					
1			44	Комната персонала	$2,75*5,57+1,22*0,41$		15,8	15,80						
1			45	Класс	$8,665*5,61$		48,6	48,60						
1			46	Класс	$(5,56+4,12+1,42)/2*(8,08+0,50+8,50)/2-4,12*0,50$		45,3	45,30						
1			47	Шкаф	$4,12*0,50$		2,1		2,10					
1			48	Комната персонала	$5,55*2,84$		15,8	15,80						
1			49	Класс	$(5,53+5,56)/2*(8,84+8,81)/2$		48,9	48,90						
1			50	Класс	$5,54*8,10$		44,9	44,90						
1			51	Санузел	$2,205*3,11$		6,9		6,90					

Литера	Этаж	Номер кв. по месту	Номер комнаты	Назначение помещений	Формула подсчета частей помещений	Общая площадь	В т.ч. площадь				высота помещений по внутреннему обмеру	площадь помещений общей пользования	самовольно возведенная площадь	Примечание			
							из нее		лоджий, балконов, террас, веранд и кладовых с коэф.	12					13	14	15
							основная	вспомог.									
А5	1		72	Мастерская осн.	$6,90 \cdot 1,62$		11,2	11,20									
А5	1		73	Трансформатор	$2,01 \cdot 2,14$		4,3		4,30								
А5	1		74	Склад	$4,78 \cdot (9,51 + 10,01) / 2$		46,7	46,70									
А3	1		75	Склад	$(0,25 + 6,98 + 0,55 + 0,66 + 4,92) / 2 \cdot (0,52 + 3,0 + 0,51 + 4,66 + 0,28 + 4,79 + 0,51 + 4,22 + 0,53) / 2 - 0,25 \cdot 0,53 - 0,25 \cdot 0,51 - 0,28 \cdot 0,66 - 0,51 \cdot 0,55 - 0,52 \cdot 0,55$		62,5	62,50			3,83						
3	1		76	Кладовая	$4,00 \cdot 3,98$		15,9		15,90		3,16						
3	1		77	Гараж	$(5,11 + 0,52) \cdot (0,25 + 3,74 + 0,52 + 3,90) - 0,52 \cdot 0,25 - 0,26 \cdot 0,52 - 0,55 \cdot 0,26 + (1,85 + 5,0 + 0,55 + 4,69 - 3,99 - 3,9 - 0,52) / 2 \cdot (1,82 + (5,63 - 3,91)) / 2$		50,2	50,20			4,07						
3	1		78	Гараж	$(5,38 + 5,41) / 2 \cdot (8,45 + 8,48) / 2$		45,7	45,70									
1	1		79	Гараж	$5,89 \cdot 8,485$		50,0	50,00									
1	1		80	Гараж	$3,545 \cdot 8,48$		30,1	30,10									
1	1		81	Гараж	$5,485 \cdot 8,47$		46,5	46,50									
1	1		82	Гараж	$(4,69 + 4,72) / 2 \cdot 6,00$		28,2	28,20			3,80						
1	1		83	Вспомог.	$(1,33 + 1,67) / 2 \cdot 2,61$		3,9		3,90		2,00						
1	1		84	Вспомог.	$(0,37 + 1,62 + 1,69) / 2 \cdot (2,18 + 2,05 + 0,50) / 2 - 0,37 \cdot 0,50$		4,2		4,20								
1	1		85	Лестница	$(1,44 + 1,34 + 0,15 + 2,47 + 0,16) / 2 \cdot (4,28 + 0,38 + 3,57 + 0,69 + 0,4) / 2 - 0,38 \cdot 0,15 - 0,4 \cdot 0,16 + 2,78 \cdot 1,11 + 1,36 \cdot 3,75$		21,0		21,00		3,04						
1	1		86	Мастерская осн.	$(5,67 + 5,62) / 2 \cdot (5,87 + 5,45 + 0,39) / 2 - 0,39 \cdot 0,27$		32,9	32,90									
1	1		87	Мастерская осн.	$5,69 \cdot (5,45 + 0,39 + 5,46 + 0,25 + 0,15) / 2 - 0,28 \cdot 0,39 - 0,25 \cdot 0,13 - 0,15 \cdot 1,53$		32,9	32,90									
1	1		88	Санузел	$2,975 \cdot (3,87 + 3,92) / 2$		11,6		11,60								
1	1		89	Санузел	$(3,07 + 0,89 + 3,60 + 0,38) / 2 \cdot (1,32 + 0,41 + 1,53 + 0,21) / 2 - 0,21 \cdot 0,89 - 0,38 \cdot 0,41$		6,5		6,50								
1	1		90	Тамбур	$1,63 \cdot 1,50$		2,4		2,40								
1	1		91	Кладовая	$2,20 \cdot 1,46$		3,2		3,20								
1	1		92	Кладовая	$1,43 \cdot 1,86$		2,7		2,70								
1	1		93	Коридор	$1,09 \cdot 4,22$		4,6		4,60								
1	1		94	Кладовая	$1,28 \cdot 1,62$		2,1		2,10								
1	1		95	Кладовая	$1,24 \cdot 2,75 - 0,14 \cdot (2,75 - 2,46)$		3,4		3,40								
1	1		96	Лестница	$1,38 \cdot (1,08 + 3,82) - 0,42 \cdot 0,14 + 2,74 \cdot 1,13 + 3,87 \cdot 1,36$		15,1		15,10								
1	1		97	Коридор	$2,47 \cdot 23,82 + 2,78 \cdot 1,91 + (0,55 + 0,58) / 2 \cdot (2,78 - 0,27 - 0,20)$		65,5		65,50								

Литера	Этаж	Номер квартиры по месту	Номер комнаты	Назначение помещений	Формула подсчета частей помещений	Общая площадь	В т.ч. площадь			лоджий, балконов, террас, веранд и кладовых с коэф.	высота помещений по внутреннему обмеру	площадь помещений общей площадью	самовольно возведенная площадь	Примечание	
							из нее		основная						вспомог.
							площадь	площадь							
2	3	4	5	6	7	8	9	10	11	12	13	14	15		
			1	Хол.пристройка	$1,93*2,28$					4,40	2,30				
				Итого по этажу		3058,3	3053,9	1998,30	1055,60	4,40					
2			1	Коридор	$44,90*2,80+3,555*3,97-0,65*0,37-0,56*(0,44+0,83-0,37)/2$		✓ 139,3		139,30		3,20				
2			2	Кабинет	$3,00*4,71$		✓ 14,1	14,10							
2			3	Актальный зал	$(0,37+3,64+0,07+16,26+16,25+0,05+4,02)/2*(3,34-0,58+10,12+3,12-0,48+15,50)/2-(3,34-0,58)*(0,37+3,64+0,07)-0,37*0,16-0,58*0,07-(3,12-0,48)*4,07-0,48*0,05$		✓ 293,2	293,20		5,05					
2			4	Подсобная	$3,97*2,56$		✓ 10,2	10,20							
2			5	Лестница	$1,98*1,03+2,40*0,93+2,16*1,04+0,94*2,35$		✓ 8,7	8,70							
2			6	Санузел	$(3,44+0,40+2,98)/2*(2,49+0,89+2,47+0,6+2,07+0,26+4,25)/2-0,4*0,89-0,4*0,6-0,26*0,23$		✓ 21,6	21,60							
2			7	Лестница	$3,52*1,35+(2,75+2,73)/2*(1,26+0,25)-0,15*0,25*2+3,63*1,36$		✓ 13,8	13,80							
2			8	Коридор	$(4,71+4,84)/2*(8,47+1,94+0,41+6,13)/2-0,41*0,11$		40,4	40,40		4,04					
2			9	Кабинет	$5,56*5,95$		33,1	33,10		3,00					
2			10	Кабинет	$(8,55+8,48)/2*(4,05+1,0+0,5+5,56)/2-0,64*1,0+0,24*0,84$		46,9	46,90							
2			11	Гамбур	$0,79*0,70$		0,6	0,60							
2			12	Кабинет	$(5,66+5,72)/2*5,575$		31,7	31,70							
2			13	Кабинет	$5,98*5,585$		33,4	33,40							
2			14	Лестница	$2,79*1,07+1,35*3,63+1,06*2,79+1,39*3,64$		15,9	15,90							
2			15	Санузел	$(1,28+0,80+2,09)/2*(3,16+1,92+1,26)/2-1,92*0,80$		5,1	5,10							
2			16	Санузел	$2,21*3,18$		7,0	7,00							
2			17	Санузел	$1,73*1,78-0,16*0,57$		3,0	3,00							
2			18	Санузел	$1,27*0,96$		1,2	1,20							
2			19	Класс	$(6,92+0,51+7,52)/2*(0,90+4,44+0,24+5,45)/2-0,51*0,90-4,44*(0,51+0,14+0,71)/2$		37,7	37,70							
2			20	Шкаф	$0,62*5,45$		3,4	3,40							
2			21	Шкаф	$0,51*0,90+(0,51+0,14+0,71)/2*4,44$		3,5	3,50							
2			22	Коридор	$(20,42+15,0+5,40)/2*(8,51+6,07+2,44)/2-15,0*6,07$		82,6	82,60							
2			23	Лестница	$1,41*3,25+1,03*2,74+1,38*3,24+1,11*2,78$		15,0	15,00							

Литера	Этаж	Номер квартиры по месту	Номер комнаты	Назначение помещений	Формула подсчета частей помещений	Общая площадь	В т.ч. площадь			лоджий, балконов, террас, веранд и кладовых с коэф.	высота помещений по внутреннему обмеру	площадь помещений общей площадью	самовольно возведенная площадь	Примечание
							из нее		площадь					
							основная	вспомог.						
1	2	3	4	5	6	7	8	9	10	11	12	13	14	15
A2	2		24	Кабинет	$2,98*5,575$		16,6	16,60						
A2	2		25	Коридор	$2,28*5,39$		12,3		12,30					
A2	2		26	Кабинет	$6,03*2,92$		17,6	17,60						
A2	2		27	Кабинет	$(0,25+2,02+0,78+2,03+0,8+1,75+3,93+1,94+3,15+16,56)/2*(5,98+6,03)/2+0,41*2,02+2,03*0,41+1,75*0,41+1,94*0,43$		102,9	102,90						
A2	2		28	Кабинет	$2,63*6,05+1,44*0,26$		16,3	16,30						
A2	2		29	Кабинет	$10,98*6,02+1,51*0,26$		66,5	66,50						
A2	2		30	Кабинет	$2,46*6,03+0,27*(2,46-0,54-0,30)$		15,3	15,30						
A2	2		31	Кабинет	$(7,88+7,94)/2*(5,79+5,76)/2+1,50*0,29$		46,1	46,10						
A2	2		32	Шкаф	$2,02*0,40$		0,8		0,80					
A2	2		33	Кабинет	$6,98*5,975+0,78*0,25$		41,9	41,90						
A2	2		34	Кладовая	$1,65*5,96$		9,8		9,80					
A2	2		35	Лестница	$2,73*1,21+2,92*1,37$		7,3		7,30					
1	2		36	Мастерская осн.	$11,70*(8,51+5,59+0,55+2,47)/2-0,27*0,55-0,73*0,55$		99,6	99,60			4,12			
1	2		37	Мастерская осн.	$(0,54+2,87+0,78+0,39+1,91+5,31+0,59)/2*(14,53+0,26+4,96+0,97+2,14+0,97+5,00+0,41)/2-0,59*0,41-0,60*0,97*2-0,26*0,54-1,04*0,78-0,52*0,39$		88,0	88,00						
	2		38	Мастерская осн.	$(9,81+0,41-0,18+3,40+0,66+5,30+0,27)/2*(5,59+0,40)-0,27*0,4-0,395*0,66-(1,69+0,14)*(0,41-0,18)-0,18*0,14-0,14*0,14$		58,1	58,10						
	2		39	Кабинет	$1,66*4,16-0,44*0,14$		6,8	6,80						
	2		40	Кладовая	$1,88*1,71$		3,2		3,20					
	2		41	Мастерская осн.	$(20,63+5,43+0,67+5,34+0,71+5,24+0,71+2,53+0,13)/2*(5,95+0,39+5,66)/2-0,39*0,13-0,41*0,71-0,71*0,42-0,67*0,4$		123,3	123,30						
	2		42	Мастерская осн.	$(14,71+14,80)*8,495-0,55*0,67-0,56*0,67$		249,9	249,90						
	2		43	Кабинет	$2,56*5,80$		14,8	14,80						
	2		44	Лестница	$2,45*0,44+0,60*(2,45+0,29)$		2,7		2,70					
	2		45	Мастерская осн.	$(17,49+5,42+0,7+5,24+0,7+5,46)/2*5,87-0,4*0,7*2$		102,2	102,20						
	2		46	Лестница	$2,75*0,99-0,4*0,27$		2,6		2,60					
	2		47	Кабинет	$(2,59+2,62)/2*5,86$		15,3	15,30						
	2		48	Мастерская осн.	$(14,78+2,60+0,69+5,31+0,70+5,44)/2*(5,84+5,94)/2-0,4*0,69-0,4*0,7$		86,4	86,40						

Литера	Этаж	Номер квартиры по месту	Номер комнаты	Назначение помещений	Формула подсчета частей помещений	Общая площадь	В т.ч. площадь				высота помещений по внутреннему обмеру	площадь помещений общей площадью	самовольно возведенная площадь	Примечание
							площадь	из нее		лоджии, балконы, террасы, веранды и кладовых с коэф.				
								основная	вспомог.					
1	2	3	4	5	6	7	8	9	10	11	12	13	14	15
А1	2		49	Коридор	$(2,45+2,48)/2*32,85$		81,0		81,00					
				Итого по2 этажу		2148,7	2148,7	1657,70	491,00					
А	3		1	Коридор	$(2,73+2,78)/2*44,78$		123,4		123,40		3,20			
А	3		2	Лестница	$1,33*3,11+2,76*1,15+3,30*1,35$		11,8		11,80					
А	3		3	Вспомог.	$(3,0+0,12+3,18)/2*(8,82+1,96+0,12+0,65+0,56+1,75+3,77)/2-0,12*3,77-0,12*0,56-0,08*0,12$		27,2		27,20					
А	3		4	Санузел	$(3,08+0,41-0,13+3,44)/2*(4,27+2,66+0,62+0,99)/2-0,41*0,62-2,66*0,28$		13,5		13,50					
А	3		6	Кабинет	$5,98*2,94$		17,6	17,60						
А	3		7	Кабинет	$(5,97+6,01)/2*8,24+0,26*1,43+1,89*0,40$		50,5	50,50						
А	3		8	Кабинет	$2,64*5,99+0,40*(2,64-0,3-0,8)$		16,4	16,40						
А	3		9	Кабинет	$8,20*6,00+0,28*1,47+0,41*2,00+1,96*0,42$		51,3	51,30						
А	3		10	Кабинет	$2,65*6,03$		16,0	16,00						
А	3		11	Кабинет	$8,03*5,95+0,4*2,0+2,02*0,4+0,30*1,45$		49,8	49,80						
А	3		12	Кабинет	$8,07*6,02+1,43*0,28+0,43*2,04+2,17*0,41$		50,7	50,70						
А	3		13	Кабинет	$5,895*8,235+2,21*0,40$		49,4	49,40						
А	3		14	Кабинет	$5,94*2,83$		16,8	16,80						
А	3		15	Лестница	$3,10*1,36+2,76*1,07+1,35*3,30+2,75*1,39$		15,4	15,40						
А	3		16	Кабинет	$(2,59+2,63)/2*5,52$		14,4	14,40			3,05			
А	3		17	Кабинет	$8,40*(5,59+5,54)/2$		46,7	46,70						
А	3		18	Шкаф	$0,47*5,59$		2,6	2,60						
А	3		19	Кабинет	$5,55*(8,15+0,38+8,49)/2-0,38*4,14$		45,7	45,70						
А	3		20	Шкаф	$4,14*0,38$		1,6	1,60						
А	3		21	Кабинет	$(2,83+2,92)/2*5,58$		16,0	16,00						
А	3		22	Кабинет	$(5,58+5,55)/2*(8,49+8,37)/2$		46,9	46,90						
А	3		23	Шкаф	$0,35*5,58$		2,0	2,00						
А	3		24	Лестница	$1,08*2,80+3,54*1,43+1,12*2,78+1,44*3,61$		16,4	16,40						
А	3		25	Санузел	$3,16*(1,27+0,75+2,03)/2-1,89*0,75$		5,0	5,00						
А	3		26	Санузел	$2,23*3,12$		7,0	7,00						
А	3		27	Санузел	$1,26*0,96$		1,2	1,20						
А	3		28	Санузел	$1,73*1,73-0,16*0,58$		2,9	2,90						
А	3		29	Кабинет	$5,575*8,13$		45,3	45,30						
А	3		30	Кабинет	$5,965*2,78$		16,6	16,60						

Литера	Этаж	Номер квартиры по месту	Номер комнаты	Назначение помещений	Формула подсчета частей помещений	Общая площадь	В т.ч. площадь				высота помещений по внутреннему обмеру	площадь помещений общего пользования	самовольно возведенная площадь	Примечание	
							из нее		лоджий, балконов, террас, веранд и кладовых с коэф.	п л о щ а д ь					
							основная	вспомог.							
1	2	3	4	5	6	7	8	9	10	11	12	13	14	15	
A2	3		31	Коридор	$(2,53+6,14+8,65)/2*(20,48+2,60+17,88)/2-17,88*6,14$		67,6		67,60						
				Итого по 3этажу		847,7	847,7	550,10	297,60						
A2	4		1	Лестница	$2,78*1,26$		3,5		3,50						
A2	4		2	Кабинет	$2,60*5,54$		14,4	14,40							
A2	4		3	Кабинет	$(8,42+8,35)/2*5,555$		46,6	46,60							
A2	4		4	Шкаф	$0,39*5,57$		2,2		2,20						
A2	4		5	Кабинет	$5,555*8,555-4,39*0,69$		44,5	44,50							
A2	4		6	Шкаф	$4,39*0,69$		3,0		3,00						
A2	4		7	Кабинет	$5,61*2,85$		16,0	16,00							
A2	4		8	Кабинет	$5,58*(8,81+0,66+8,07)/2-5,45*0,66$		45,3	45,30							
A2	4		9	Шкаф	$0,66*5,45$		3,6		3,60						
A2	4		10	Лестница	$1,13*2,80+3,55*1,41+1,0*2,78+3,45*1,40+1,19*2,82$		19,1		19,10						
A2	4		11	Санузел	$2,235*3,13$		7,0		7,00						
A2	4		12	Санузел	$(3,15+1,89+1,25)/2*2,01-1,89*0,73$		4,9		4,90						
A2	4		13	Санузел	$1,73*1,73-0,16*0,58$		2,9		2,90						
A2	4		14	Санузел	$1,26*0,96$		1,2		1,20						
A2	4		15	Кабинет	$(5,60+1,89+3,65)/2*(8,09+7,61+0,53)/2-(3,51+3,65)/2*0,53$		43,3	43,30							
A2	4		16	Шкаф	$(3,51+3,65)/2*0,53$		1,9		1,90						
A2	4		17	Кабинет	$5,96*2,80$		16,7	16,70							
A2	4		18	Коридор	$(2,51+6,09+8,64)/2*(20,50+17,96+2,58)/2-17,96*6,09$		67,5		67,50						
				Итого по 4этажу		343,6	343,6	226,80	116,80						
				Итого		7242,1	7237,7	4432,90	2804,80	4,40					

III. Благоустройство площади квартир здания и строения (кв.м)

В о д о п и р з а в ц и и я	К в а р т и р ы	Отопление						Ванны и души				б а с с е й н	с а у н а	Гор.		Газ.		м у с о р о п р о в о д	Лифты					
		Центральное						б е з к о л о н о к и г о р. в о д ы	с г о р. в о д о й	с г а з. к о л. и э л. к о л.	с д р о в. к о л.			ц е н т р а л ь н о е	о т к о л л о н о к	с е т е в о е	б а л о н н о е		п а с с а ж и р е с к	г р у з о п а с с а ж	г р у з о в ы е	т е л е ф о н ы		
		от ТЭЦ		от пром. предприятий		от кварт. котельной																	о т А Г В и д р.	к а л о р и ф е р.
		Н а т в. т о п л и в е	Н а г а з е	Н а т в. т о п л и в е	Н а г а з е	Н а т в. т о п л и в е	Н а г а з е																	

IV. Сведения о принадлежности (заполняется на здание с необособленным земельным участком)

№п/п	Субъект права: для граждан - фамилия, имя, отчество, паспорт; для юридических лиц по Уставу	Документы, подтверждающие право собственности, владения и пользования	Дол. (част. литера)

V. Стоимость здания

Действительная инвентаризационная стоимость в ценах 1970 г. _____ 396487 _____ руб

Полная балансовая стоимость _____ руб

Остаточная балансовая стоимость (с учетом износа) _____ руб

Действительная инвентаризационная стоимость в ценах _____ г. _____ руб

Паспорт выдан " _____ " _____ г. Руководитель _____ Павлова О.Е.

**Государственное унитарное предприятие технической инвентаризации
Тамбовской области**

Область, республика, край Тамбовская

Район _____

Город (др.поселение) г.Тамбов

Район города _____

ТЕХНИЧЕСКИЙ ПАСПОРТ ЗДАНИЯ (СТРОЕНИЯ)

(Лит. А,А1,А2,А3,А4,А5,А6,а,а1,а2)

№ 2 по бульвар Энтузиастов

Инвентарный номер	
Реестровый номер	68:29;000/001/8546/2
Кадастровый номер	

Паспорт составлен по состоянию на 15.03.2007 г.

1. Архитектурно-планировочные и эксплуатационные показатели

Серия, тип проекта Индивидуальный

Год постройки 1968-2001

Год последнего капитального ремонта _____

Число этажей 1,2,3,4,подвал

Строительный объем 31893 куб.м. Число лестниц _____ шт.; их убор. площадь _____ кв.м.

Уборочная площадь общих коридоров и мест. общ.пользования _____ кв.м.

Площадь здания 7242,10 кв.м.

Из нее: Общая площадь 7242,10 кв.м.

Площадь 7237,70 кв.м.

в том числе жилая _____ кв.м

основная 4432,90 кв.м

II. Техническое описание здания и его основной пристройки
Литера А Число этажей 3,подвал

Номер	Наименование	Описание
1	Фундаменты	ж.бетон.ленточные
2	Наружные внутренние капитальные стены	кирпичные
3	Перегородки	кирпич
4	Перекрытия чердачные	ж/б плиты
	Перекрытия междуэтажные	ж/б плиты
	Перекрытия подвальные	ж/б плиты
5	Крыша	шифер
6	Полы	бетон,кафель,линолеум
7	Проемы оконные	створчатые
	Проемы дверные	простые
8	Отделка внутренняя	обои,кафель
	Отделка наружная	
9	Центр.отопление	да
	Печное отопление	
	Калорифер	
	АГВ	
	Кухонный очаг	
10	Электроосвещение	да
	Водопровод	да
	Канализация	да
	Горячее водоснабжение	
	Ванны с дров.колонкой	
	Ванны с горячей водой	
	Ванны с газ.колонкой	
	Газоснабжение	
	Напольные электроплиты	
	Телефон	
	Радио	
	Телевидение	
	Сигнализация	
	Мусоропровод	
	Лифты	
	Вентиляция	
11	Крыльца	да
	Лестницы	да
	Физический износ здания	27%

I. Сведения о принадлежности

№п/п	Субъект права: для граждан - фамилия, имя, отчество, паспорт; для юридических лиц по Уставу	Документы, подтверждающие право собственности, владения и пользования	Доля (часть, литера)

II. Экспликация площади земельного участка (в кв.м)

по доку- мен- там	Площадь участка		Незастроенная площадь															
	по фак- тичес- кому поль- зова- нию	в том числе		твердые покрытия			площадки(обор.)		г Р У Н Т	под зелеными насаждениями								
		за- стро- ен	неза- стро- ен	проез- да	тро- туа- ра	про- чие	детс- кие	спор- тив- ные		придо- мовый сквер	газон с де- ревь- ями	газоны, цвет- ники, клумбы	плодо- вый сад					
	22334,0	4803,00	17531,00															

III. Описание зданий и сооружений

итера по плану	Наименование	По наружному обмеру			Характеристика конструктивных элементов				
		Длина, м	Ширина, м	Площадь, кв.м.	Фунда- мент	Стены	Пере- крытия	Крыша	Полы
A	Учебный корпус	10,44	54,96	574,2	ж.б. лент.	кирпичные	ж/б плиты	шифер	бет/каф/л
		24,46	16,76	409,9					
		6,28	4,53	28,4					
		9,68	19,15	185,4					
A1	Производственные мастерские	0,62	8,25	5,1	ж.б. лент.	кирпичные	ж/б плиты	руберонд	бет/каф/л
		53,77	15,69	843,9					
A2	Учебный корпус	9,48	4,91	46,5	ж.б. лент.	кирпичные	ж/б плиты	шифер	бет/каф/л
		15,80	27,71	439,0					
A3	Гараж			346,8	ж.б. лент.	кирпичные	ж/б плиты	руберонд	бетон
A4	Столовая	27,16	16,76	456,0	ж.б. лент.	кирпичные	ж/б плиты	руберонд	бетон
A5	Пилорама	9,96	5,25	124,7	бетон	кирпич	дер.,мет.	шифер	бетон
A6	Гараж	4,98	6,63	33,0	ж.б. лент.	кирпичные	ж/б плиты	руберонд	дощатые
a	Хол.пристройка	2,42	3,05	7,4	кирпич	кирпич		руберонд	
a1	Хол.пристройка	2,35	2,05	4,8	кирпич	кирпич		шифер	бетон
a2	Хол.пристройка			11,5	кирпич	кирпич	деревянные	шифер	бетон
Д	Овощехранилище			150,0	бет.залив.	кирпичные	ж/б плиты		бетон
Е	Гараж	6,67	11,88	79,2	бетон	кирпичные	ж/б плиты	руберонд	
Ж	Спортзал			593,2	ж.б. лент.	кирпичные	ж/б перек	руберонд	бет,дош.
ж	Хол.пристройка	4,20	2,97	12,5	кирпич	кирпич	деревянные	шифер	бетон
	Крыльцо			109,0					

IV. Назначение, техническое состояние и стоимость зданий и сооружений

Литера	Наименование строений и сооружений	Физический износ	Действительная инвентаризационная стоимость (руб.) в ценах 1969 г.
		27	175479
А	Учебный корпус	26	50329
А1	Производственные мастерские	22	123002
А2	Учебный корпус	26	12741
А3	Гараж	27	30443
А4	Столовая	28	2770
А5	Пилорама	8	1292
А6	Гараж	20	75
а	Хол. пристройка	10	96
а1	Хол. пристройка	10	260
а2	Хол. пристройка	12	4525
Д	Овощехранилище	34	2332
Е	Гараж	30	80402
Ж	Спортзал	25	303
ж	Хол. пристройка		
ИТОГО			484049

Полная балансовая стоимость _____ руб.
Остаточная балансовая стоимость с учетом износа _____ руб.
Действительная инвентаризационная стоимость в ценах _____ г. _____ руб.



II. Техническое описание здания и его основной пристройки

Литера **A1**Число этажей **2**

Номер	Наименование	Описание
1	Фундаменты	ж.бетон.ленточные
2	Наружные внутренние капитальные стены	кирпичные
3	Перегородки	кирпичные
4	Перекрытия чердачные	ж/б плиты
	Перекрытия междуэтажные	ж/б плиты
	Перекрытия подвальные	
5	Крыша	руберонд
6	Полы	бетон,кафель,линолеум
7	Проемы оконные	створчатые
	Проемы дверные	простые
8	Отделка внутренняя	штукатурка,побелка,м.о
	Отделка наружная	
9	Центр.отопление	да
	Печное отопление	
	Калорифер	
	АГВ	
	Кухонный очаг	
10	Электроосвещение	да
	Водопровод	да
	Канализация	да
	Горячее водоснабжение	да
	Ванны с дров.котельной	
	Ванны с горячей водой	
	Ванны с газ.котельной	
	Газоснабжение	
	Напольные электроплиты	
	Телефон	
	Радио	
	Телевидение	
	Сигнализация	
	Мусоропровод	
	Лифты	
	Вентиляция	
11	крыльца	да
	Лестницы	да
	Физический износ здания	26%

II. Техническое описание здания и его основной пристройки
Литера А2 **Число этажей** **4,подвал**

Номер	Наименование	Описание
1	Фундаменты	ж.бетон.ленточные
2	Наружные внутренние капитальные стены	кирпичные
3	Перегородки	кирпич
4	Перекрытия чердачные	ж/б плиты
	Перекрытия междуэтажные	ж/б плиты
	Перекрытия подвальные	ж/б плиты
5	Крыша	шифер
6	Полы	бетон,кафель,линолеум
7	Проемы оконные	створчатые
	Проемы дверные	простые
8	Отделка внутренняя	обои,кафель
	Отделка паружная	
9	Центр.отопление	да
	Печное отопление	
	Калорифер	
	АГВ	
	Кухонный очаг	
10	Электроосвещение	да
	Водопровод	да
	Канализация	да
	Горячее водоснабжение	да
	Ванны с дров.колонкой	
	Ванны с горячей водой	
	Ванны с газ.колонкой	
	Газоснабжение	
	Напольные электроплиты	
	Телефон	
	Радио	
	Телевидение	
	Сигнализация	
	Мусоропровод	
	Лифты	
	Вентиляция	
11	Крыльца	да
	Лестницы	да
	Физический износ здания	22%

II. Техническое описание здания и его основной пристройки

Литера **А3**Число этажей **1**

Номер	Наименование	Описание
1	Фундаменты	ж.бетон.ленточные
2	Наружные внутренние капитальные стены	кирпичные
3	Перегородки	кирпич
4	Перекрытия чердачные	ж/б плиты
	Перекрытия междуэтажные	
	Перекрытия подвальные	
5	Крыша	руберонд
6	Полы	бетон
7	Проемы оконные	
	Проемы дверные	ворота металлические
8	Отделка внутренняя	
	Отделка наружная	
9	Центр.отопление	
	Печное отопление	
	Калорифер	
	АГВ	
	Кухонный очаг	
10	Электроосвещение	да
	Водопровод	
	Канализация	
	Горячее водоснабжение	
	Ванны с дров.котельной	
	Ванны с горячей водой	
	Ванны с газ.котельной	
	Газоснабжение	
	Напольные электроплиты	
	Телефон	
	Радио	
	Телевидение	
	Сигнализация	
	Мусоропровод	
	Лифты	
	Вентиляция	
11	Крыльца	
	Лестницы	
	Физический износ здания	26%

II. Техническое описание здания и его основной пристройки
Литера А4 Число этажей 1 ,подвал

Номер	Наименование	Описание
1	Фундаменты	ж.бетон.ленточные
2	Наружные внутренние капитальные стены	кирпичные
3	Перегородки	гипсобетонные и кирпичные
4	Перекрытия чердачные	ж/б плиты
	Перекрытия междуэтажные	
	Перекрытия подвальные	ж/б плиты
5	Крыша	рубероид
6	Полы	бетон
7	Проемы оконные	створчатые
	Проемы дверные	простые
8	Отделка внутренняя	штукатурка, краска
	Отделка наружная	
9	Центр.отопление	да
	Печное отопление	
	Калорифер	
	АГВ	
	Кухонный очаг	
10	Электроосвещение	да
	Водопровод	да
	Канализация	да
	Горячее водоснабжение	да
	Ванны с дров.котельной	
	Ванны с горячей водой	
	Ванны с газ.котельной	
	Газоснабжение	
	Напольные электроплиты	
	Телефон	
	Радио	
	Телевидение	
	Сигнализация	
	Мусоропровод	
	Лифты	
	Вентиляция	
11	Крыльца	
	Прочие работы	крыльцо
	Физический износ здания	27%

II. Техническое описание здания и его основной пристройки

Литера **A5**Число этажей **1**

8

Номер	Наименование	Описание
1	Фундаменты	бетон
2	Наружные внутренние капитальные стены	кирпич
3	Перегородки	кирпич
4	Перекрытия чердачные	деревян., металл.
	Перекрытия междуэтажные	
	Перекрытия подвальные	
5	Крыша	шифер
6	Полы	бетон
7	Проемы оконные	ворота металлические
	Проемы дверные	
8	Отделка внутренняя	
	Отделка наружная	
9	Центр.отопление	
	Печное отопление	
	Калорифер	
	АГВ	
	Кухонный очаг	
10	Электроосвещение	да
	Водопровод	
	Канализация	
	Горячее водоснабжение	
	Ванны с дров.котельной	
	Ванны с горячей водой	
	Ванны с газ.котельной	
	Газоснабжение	
	Напольные электроплиты	
	Телефон	
	Радио	
	Телевидение	
	Сигнализация	
	Мусоропровод	
	Лифты	
	Вентиляция	
11	Крыльца	
	Лестницы	
	Физический износ здания	28%

Поэтажный план строения

М 1:200

лит. А, А4

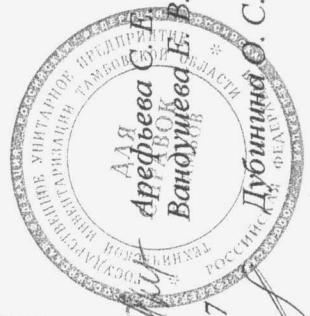
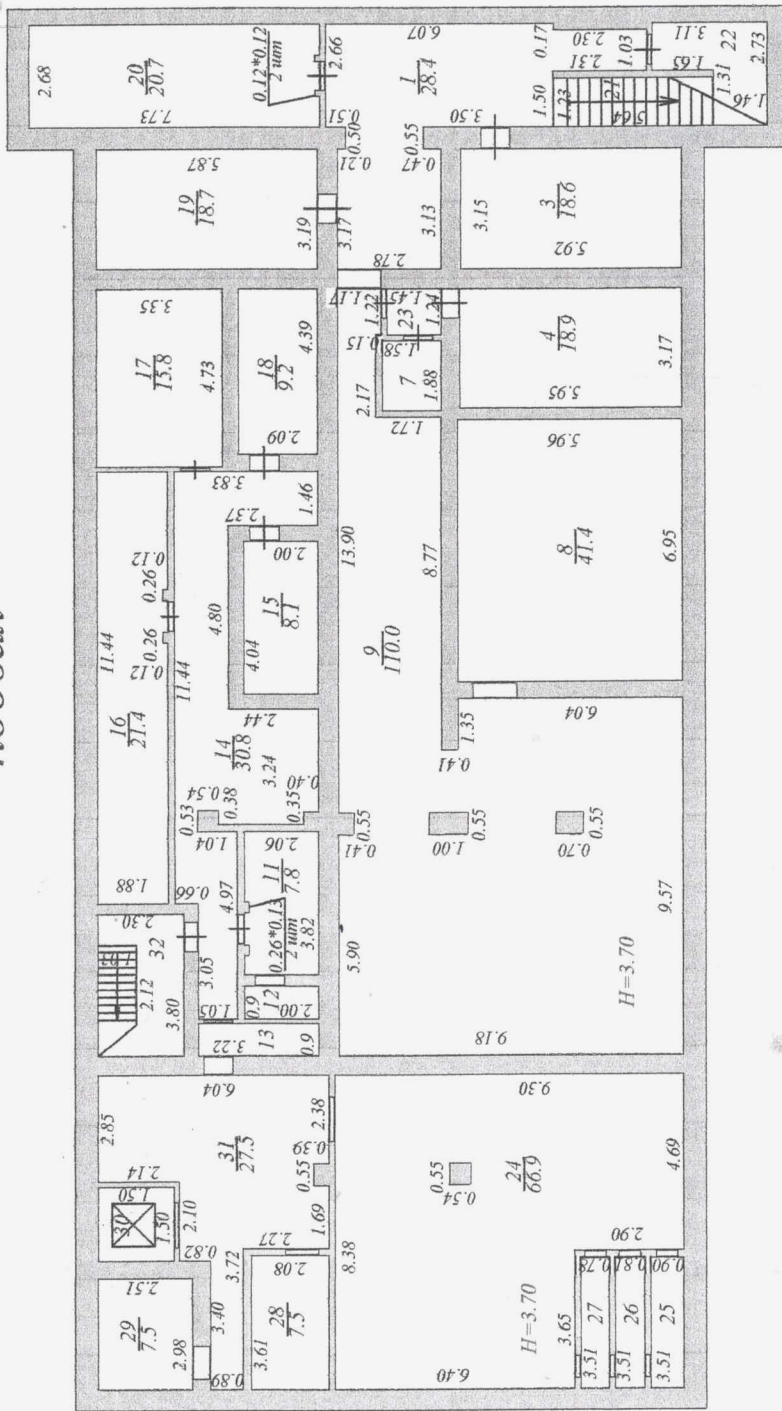
подвал

А4

А. И. Кудряшова

15.03.07

Выдана сюда в 15.03.07
от О.А. Дубинина



Составил: Д.И.

на 15.03.2007

Проверил:

г. Тамбов, бульвар Энтузиастов 2

**Государственное унитарное предприятие технической инвентаризации
Тамбовской области**

Область, республика, край Тамбовская

Район _____

Город (др.поселение) г.Тамбов

Район города _____

ТЕХНИЧЕСКИЙ ПАСПОРТ ЗДАНИЯ (СТРОЕНИЯ)

(Лит. Д)

№ 2 по бульвар Энтузиастов

Инвентарный номер	
Реестровый номер	68:29:000/001/8546/2
Кадастровый номер	

Паспорт составлен по состоянию на 15.03.2007 г.

1. Архитектурно-планировочные и эксплуатационные показатели

Серия, тип проекта Индивидуальный
Год постройки 1980
Год последнего капитального ремонта _____
Число этажей подвал
Строительный объем 506 куб.м. Число лестниц _____ шт.; их убор. площадь _____ кв.м.
Уборочная площадь общих коридоров и мест. общ.пользования _____ кв.м.
Площадь здания 104,30 кв.м.
Из нее: Общая площадь 104,30 кв.м.
Площадь 104,30 кв.м.
в том числе жилая _____ кв.м.
основная 97,00 кв.м

II. Техническое описание здания и его основной пристройки
 Литера Д Число этажей подвал

Номер	Наименование	Описание
1	Фундаменты	бетон заливн.
2	Наружные внутренние капитальные стены	кирпичные
3	Перегородки	кирпич
4	Перекрытия чердачные	ж/б плиты
	Перекрытия междуэтажные	
	Перекрытия подвальные	
5	Крыша	бетон
6	Полы	
7	Проемы оконные	простые
	Проемы дверные	
8	Отделка внутренняя	
	Отделка наружная	
9	Центр.отопление	
	Печное отопление	
	Калорифер	
	АГВ	
	Кухонный очаг	да
10	Электроосвещение	
	Водопровод	
	Канализация	
	Горячее водоснабжение	
	Ванны с дров.колонкой	
	Ванны с горячей водой	
	Ванны с газ.колонкой	
	Газоснабжение	
	Напольные электроплиты	
	Телефон	
	Радио	
	Телевидение	
	Сигнализация	
	Мусоропровод	
	Лифты	
	Вентиляция	
11	Крыльца	
	Лестницы	
	Физический износ здания	12%

III. Благоустройство площади квартир здания и строения (кв.м)

Водоприоритет	Канализация	Отопление						Ванны и души					баун	Гор. водоснаб.		Газ. снабжен.		муороповод	Лифты				электропричеств
		Центральное						безколнок и гор. воды	с гор. водой	с газ. кол. и эл. кол.	сдров. кол.	аун		це н т р а л ь н о е	о т с е т е в н о е	б а л о н н о е	п а с с а ж и р с к		г р у з о п а с с а ж	г р у з о в ы е	т е л е ф о н ы	н а п о л ь н ы е - п л	
		от ТЭЦ		от пром. предприятий		от кварт. котельной																	
		На тв. топ ли ве	На га зе	На тв. топ ли ве	На га зе	На тв. топ ли ве	На га зе																

IV. Сведения о принадлежности (заполняется на здание с необособленным земельным участком)

№п/п	Субъект права: для граждан - фамилия, имя, отчество, паспорт; для юридических лиц по Уставу	Документы, подтверждающие право собственности, владения и пользования	Доля (часть, литера)

V. Стоимость здания

Действительная инвентаризационная стоимость в ценах 1970 г. 4525 руб.
 Полная балансовая стоимость _____ руб.
 Остаточная балансовая стоимость (с учетом износа) _____ руб.
 Действительная инвентаризационная стоимость в ценах _____ г. _____ руб.

Паспорт выдан " _____ " _____ г.
 Руководитель _____ Павлова О.Е.

Поэтажный план строения

М 1:100

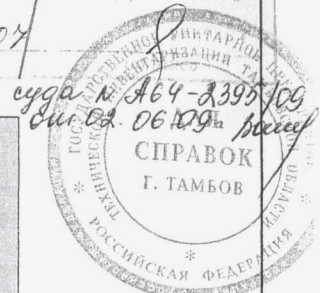
лит.Д

Инвентарный номер: _____
 (улицы, квартиры, комнаты)

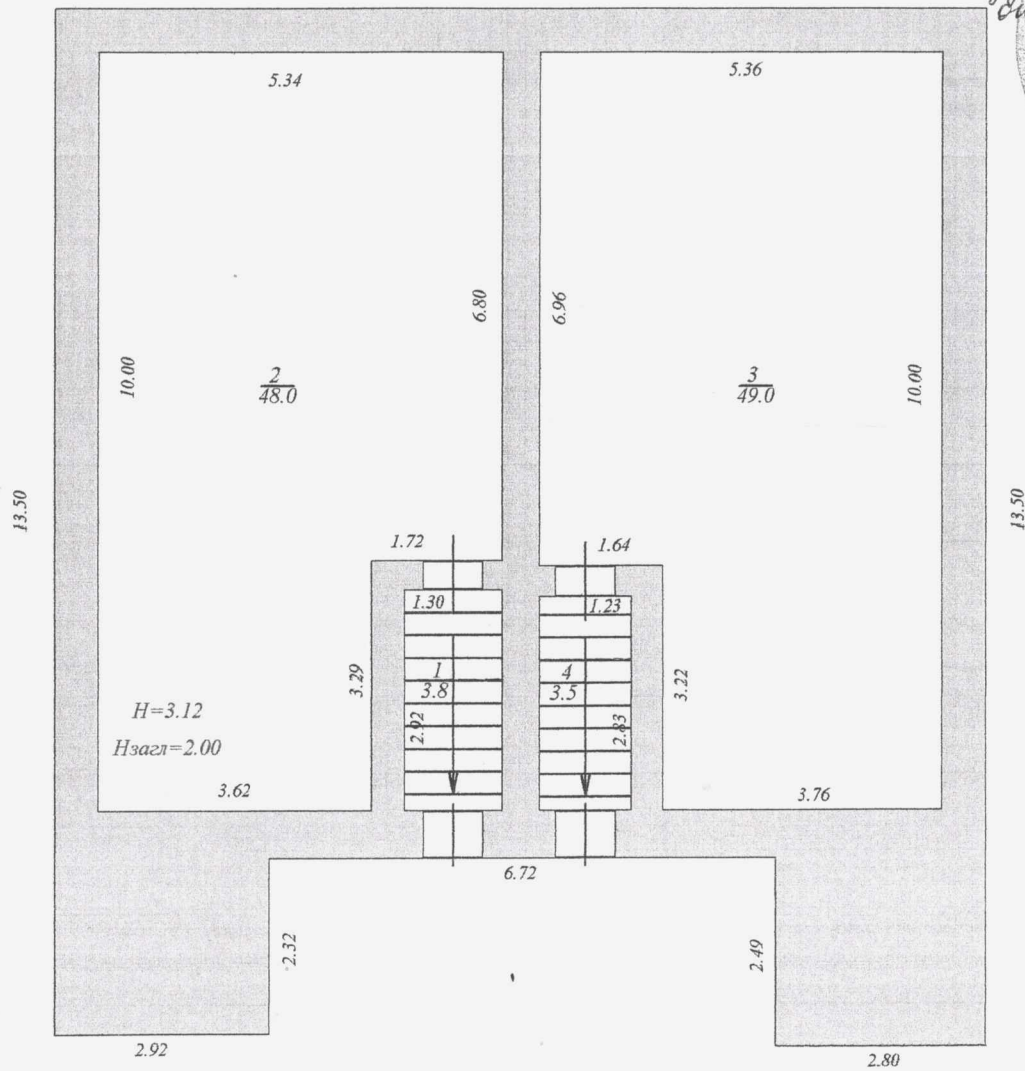
РАСШИРЕНИЕ НЕ ПРЕДЪЯВЛЕНО

15.03.07

Деление



12.18



г. Тамбов, бульвар Энтузиастов 2

Составил: *С. Е. Арефьева* Арефьева С. Е.
 Вандушева Е. В.
 на 15.03.2007 г.
 Проверил: *О. С. Дубинина* Дубинина О. С.



**Государственное унитарное предприятие технической инвентаризации
Тамбовской области**

Область, республика, край Тамбовская

Район _____

Город (др.поселение) г.Тамбов

Район города _____

ТЕХНИЧЕСКИЙ ПАСПОРТ ЗДАНИЯ (СТРОЕНИЯ)

(Лит. Е)

№ 2 по бульвар Энтузиастов

Инвентарный номер	
Реестровый номер	68:29:000/001/8546/2
Кадастровый номер	

Паспорт составлен по состоянию на 15.03.2007 г.

1. Архитектурно-планировочные и эксплуатационные показатели

Серия, тип проекта Индивидуальный
Год постройки 1980
Год последнего капитального ремонта _____
Число этажей 1
Строительный объем 252 куб.м. Число лестниц _____ шт.; их убор. площадь _____ кв.м.
Уборочная площадь общих коридоров и мест. общ.пользования _____ кв.м.
Площадь здания 66,20 кв.м.
Из нее: Общая площадь 66,20 кв.м.
Площадь 66,20 кв.м.
в том числе жилая _____ кв.м.
 66,20 кв.м.

II. Техническое описание здания и его основной пристройки
Литера Е _____ Число этажей 1 _____

Номер	Наименование	Описание
1	Фундаменты	бетон
2	Наружные внутренние капитальные стены	кирпичные
3	Перегородки	кирпич
4	Перекрытия чердачные	ж/б плиты
	Перекрытия междуэтажные	
	Перекрытия подвальные	
5	Крыша	рубероид
6	Полы	
7	Проемы оконные	
	Проемы дверные	ворота металлические
8	Отделка внутренняя	
	Отделка наружная	
9	Центр.отопление	
	Печное отопление	
	Калорифер	
	АГВ	
	Кухонный очаг	
10	Электроосвещение	да
	Водопровод	
	Канализация	
	Горячее водоснабжение	
	Ванны с дров.котельной	
	Ванны с горячей водой	
	Ванны с газ.котельной	
	Газоснабжение	
	Напольные электроплиты	
	Телефон	
	Радио	
	Телевидение	
	Сигнализация	
	Мусоропровод	
	Лифты	
	Вентиляция	
11	Крыльца	
	Лестницы	
	Физический износ здания	34%

Водопровод	Канализация	Отопление						Ванны и души				База	Сауна	Гор. водоснаб.		Газ. снабжен.		Мультипроповод	Лифты			
		Центральное						без дымогор.	с гор. водой	с газ. кол. Эл. кол.	с др. в. кол.			центральное	от котлоноко	сетевое	баллонное		пассажирск	грузовые	грузовые	
		от ТЭЦ		от пром. предприятий		от кварт. котельной																
		На тв. топливе	На газе	На тв. топливе	На газе	На тв. топливе	На газе															

IV. Сведения о принадлежности
(заполняется на здание с необособленным земельным участком)

№п/п	Субъект права: для граждан - фамилия, имя, отчество, паспорт; для юридических лиц по Уставу	Документы, подтверждающие право собственности, владения и пользования	Детали (человек)

V. Стоимость здания

Действительная инвентаризационная стоимость в ценах 1970 г. 2332 руб.

Полная балансовая стоимость _____ руб.

Остаточная балансовая стоимость (с учетом износа) _____ руб.

Действительная инвентаризационная стоимость в ценах _____ г. _____ руб.

Паспорт выдан " _____ " _____ г.

Руководитель _____ Павлова О.Е.

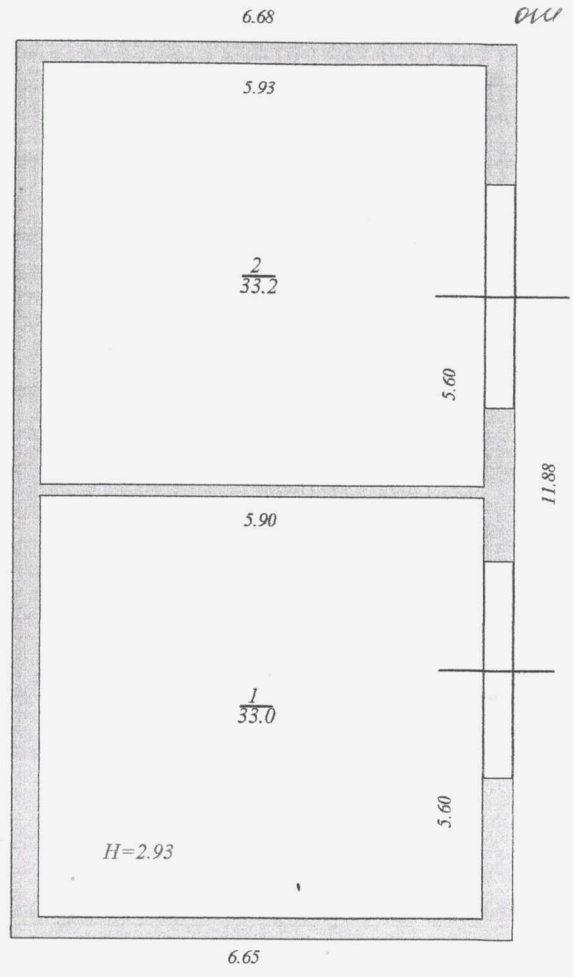
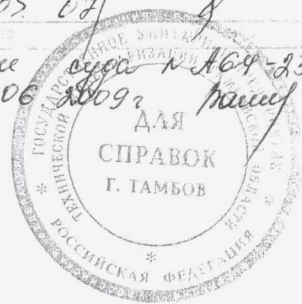
Поэтажный план строения
 М 1:100
 лит.Е

№ 15.07.07

РЕШЕНИЕ КОМПЕТЕНТНОГО ПЛАНИРОВОЧНО-ЗАДАТЕЛЬНОГО КОМПЛЕКСА

15.07.07

Решение суда № А64-2395/09 от 02.06.2009г.



г. Тамбов, бульвар Энтузиастов 2

Составил: Арефьева С. Е.
 Вандушева Е. В.
 на 15.03.2007
 Проверил: Дубинина О. С.



**Государственное унитарное предприятие технической инвентаризации
Тамбовской области**

Область, республика, край Тамбовская

Район _____

Город (др.поселение) г.Тамбов

Район города _____

ТЕХНИЧЕСКИЙ ПАСПОРТ ЗДАНИЯ (СТРОЕНИЯ)

(Лит. Ж,ж)

№ 2 по бульвар Энтузиастов

Инвентарный номер	
Реестровый номер	68:29:000/001/8546/2
Кадастровый номер	

Паспорт составлен по состоянию на 15.03.2007 г.

1. Архитектурно-планировочные и эксплуатационные показатели

Серия, тип проекта Индивидуальный
Год постройки 1980
Год последнего капитального ремонта _____
Число этажей 1
Строительный объем 6773 куб.м. Число лестниц _____ шт.; их убор. площадь _____ кв.м.
Уборочная площадь общих коридоров и мест. общ.пользования _____ кв.м.
Площадь здания 806,00 кв.м.
Из нее: Общая площадь 806,00 кв.м.
Площадь 795,40 кв.м.
в том числе жилая _____ кв.м.
основная 615,60 кв.м

II. Техническое описание здания и его основной пристройки
 Литера Ж Число этажей 1

Номер	Наименование	Описание
1	Фундаменты	ж.бетон.ленточные
2	Наружные внутренние капитальные стены	кирпичные
3	Перегородки	кирпичные
4	Перекрытия чердачные	ж/б перекрытие
	Перекрытия междуэтажные	
	Перекрытия подвальные	
5	Крыша	рубероид
6	Полы	бетон, дощатые
7	Проемы оконные	глухие
	Проемы дверные	простые
8	Отделка внутренняя	обои, плитка, побелка, краска
	Отделка наружная	
9	Центр.отопление	да
	Печное отопление	
	Калорифер	
	АГВ	
	Кухонный очаг	
10	Электроосвещение	да
	Водопровод	да
	Канализация	да
	Горячее водоснабжение	да
	Ванны с дров.котельной	
	Ванны с горячей водой	
	Ванны с газ.котельной	
	Газоснабжение	
	Напольные электроплиты	
	Телефон	
	Радио	
	Телевидение	
	Сигнализация	
	Мусоропровод	
	Лифты	
	Вентиляция	
11	Крыльца	
	Лестницы	
	Физический износ здания	30%

ЭКСПЛИКАЦИЯ**к поэтажному плану здания (строения)**

расположенного в городе (другом поселении)

г.Тамбовпо **бульвар Энтузиастов**

дом №

2

Э т а ж	Но мер кв- ры по ме ще ния	Но мер ком на ты	Назначение помещений	Формула подсчета частей помещений	Общая пло щадь	В т.ч. площадь			высота поме щений по внут ренне му обмеру	пло щадь поме щений обще го поль зования	само воль но возве ден ная пло щадь	При ме ча ние	
						из нее		лоджий, бал конов, террас, веранд и кладо вых с коэф.					
						ос нов ная	вспо мог.						
2	3	4	5	6	7	8	9	10	11	12	13	14	15
		1	Вспомог.	$(2,35+9,75+7,38+1,19+1,11+2,33)/2*(6,05+0,13+2,36+3,00+5,46+6,02)/2-6,05*3,44-0,13*2,33-2,35*3,00-6,02*7,38$		66,2		66,20		3,37			
		2	Основная	$2,71*(2,12+2,09)/2$		5,7	5,70						
		3	Вспомог.	$(3,30+1,17+2,17)/2*(2,30+1,66+0,61)/2-0,61*1,17$		6,9		6,90					
		4	Основная	$1,915*2,68$		5,1	5,10						
		5	Основная	$(0,99+2,07+3,04)/2*(3,91+2,77+0,96)/2-0,96*2,07$		9,7	9,70						
		6	Вспомог.	$(5,39+1,09+0,18+3,22+0,79)/2*(3,34+3,18+0,22)/2-0,18*1,05-0,22*0,79$		17,6		17,60					
		7	Вспомог.	$2,81*1,45$		4,1		4,10					
		8	Вспомог.	$2,81*1,68$		4,7		4,70					
		9	Вспомог.	$(5,75+5,72)/2*(0,97+1,06)/2$		5,8		5,80					
		10	Вспомог.	$2,86*1,26$		3,6		3,60					
		11	Вспомог.	$(2,50+0,27+2,81)/2*(1,24+0,62+0,64)/2-0,27*0,62$		3,3		3,30					
		12	Основная	$(0,68+0,22+3,76+4,53)/2*5,63-0,2*0,22$		25,8	25,80						
		13	Основная	$5,79*(2,88+2,46+2,97+0,67+0,81+5,47+0,80+0,63)/2+2,46*0,28-0,39*0,81-0,80*0,39$		48,4	48,40						
		14	Вспомог.	$5,63*(6,88+0,64+0,75+3,31+1,32+0,84)/2-2,215*1,32-0,75*0,14$		35,6		35,60					
		15	Вспомог.	$1,28*5,80$		7,4		7,40					
		16	Вспомог.	$5,63*3,00$		16,9		16,90					
		17	Вспомог.	$2,70*1,56$		4,2		4,20					
		18	Вспомог.	$2,71*1,30$		3,5		3,50					
		19	Основная	$(2,95+0,58+2,37)/2*(3,16+1,67+1,46)/2-1,67*0,58$		8,3	8,30						
		20	Основная	$(0,29+5,18+0,64+5,36+0,64+5,38+0,64+5,39+0,64+5$		512,6	512,60			9,00			

III. Благоустройство площади здания и строения (кв.м)

Водоподающая	Отопление										Ванны и души				бассейн	сауна	Гор. водоснаб.		Газ. снабжен.		мультипроповод	Лифты				электропринадлежности
	Центральное						печное	без колонок и гор. воды	с гор. водой	с газ. кол. и эл. кол.	с др. в. кол.	центральное	от	на			баллонное	пассажирск	грузопассаж	грузовые		телефоны	напольн. эл.-пл.			
	от ТЭЦ		от пром. предприятий		от кварт. котельной																			от АГВ и др.	калорифер.	
	На тв. топливе	На газе	На тв. топливе	На газе	На тв. топливе	На газе																				

IV. Сведения о принадлежности (заполняется на здание с необособленным земельным участком)

№п/п	Субъект права: для граждан - фамилия, имя, отчество, паспорт; для юридических лиц по Уставу	Документы, подтверждающие право собственности, владения и пользования	Литера (часть, литера)

V. Стоимость здания

Действительная инвентаризационная стоимость в ценах 1970 г. _____ руб. **80705**
 Полная балансовая стоимость _____ руб.
 Остаточная балансовая стоимость (с учетом износа) _____ руб.
 Действительная инвентаризационная стоимость в ценах _____ г. _____ руб.

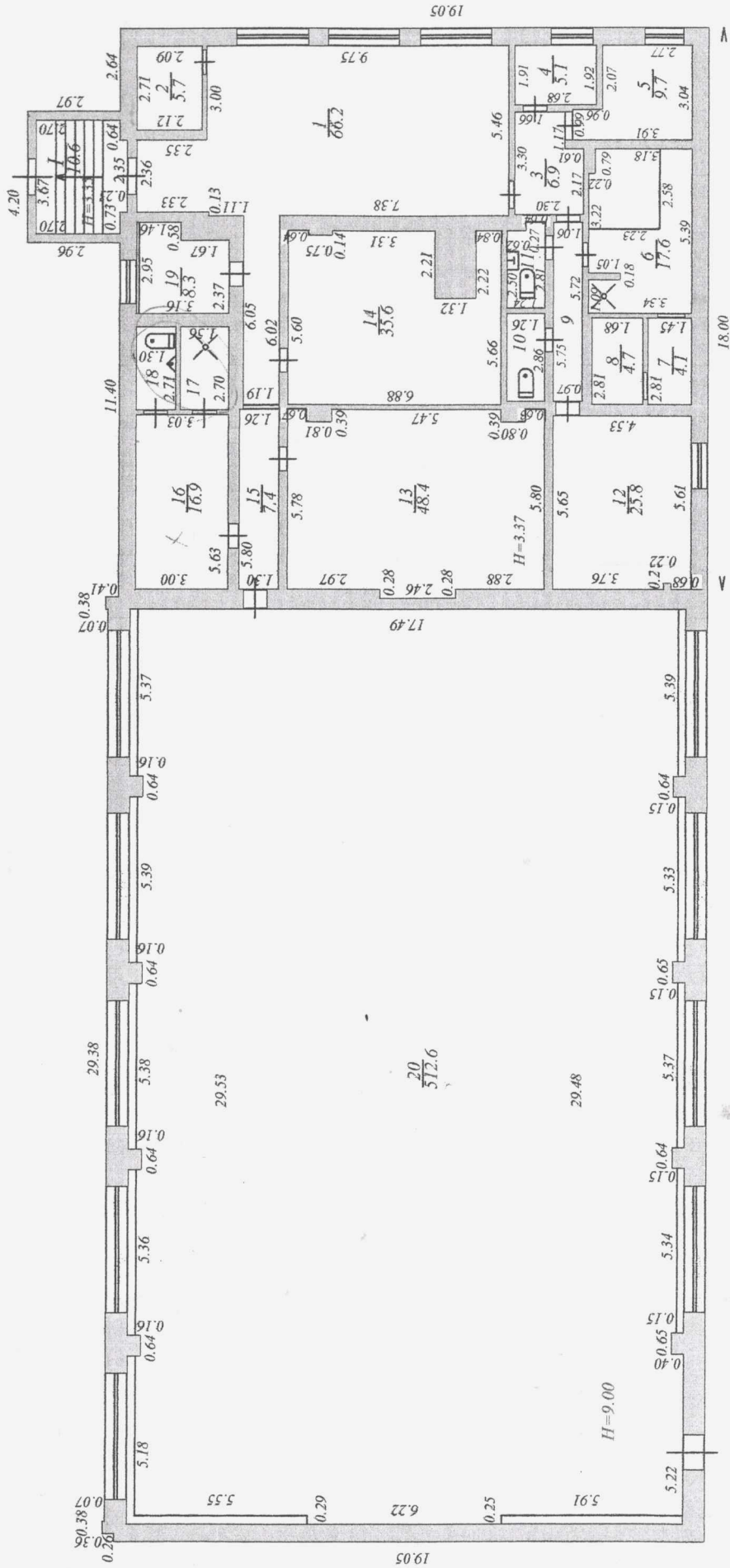
Паспорт выдан " 16 " 05 2000 г.

Руководитель

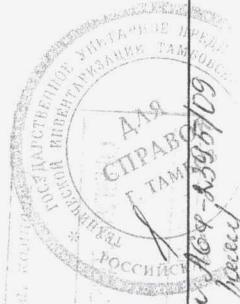
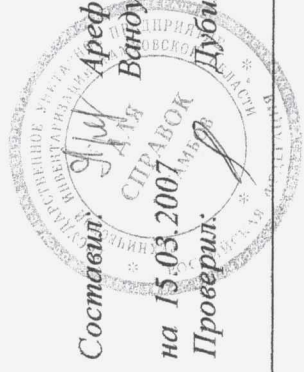


Павлова О.Е.

Поэтажный план строения
 М 1:200
 лит. Ж



г. Тамбов, бульвар Энтузиастов 2



15.03.07
 Дирекция
 02.06.07